



VårgårdaHus®



husinspiration

FRÅN VÅRGÅRDA

Innehåller
27 husmodeller från
VårgårdaHus samt
tips och råd till dig
som ska bygga.



Där människor vill bo, där byggs VårgårdaHus. I femtio år har vi funnits i hjärtat av Västergötland och tillverkat hus av högsta kvalitet. Vår erfarenhet och kunskap gör livets största affär till en trygg historia.

Sedan 2016 ägs VårgårdaHus av Danmarks största husföretag, Huscompagniet.

Dina önskemål, vår expertis och många valmöjligheter gör det roligt, enkelt och smart att bygga ett VårgårdaHus. Oavsett hur din familjs behov ser ut, vilken tomt du ska bygga på och vilken stil du vill att ditt hus ska ha, kan du vara säker på att vi har ett hus för dig. VårgårdaHus har över 30 husmodeller att välja bland, alla med möjlighet till anpassningar och tillval för att du ska kunna bygga det hem du vill bo i. Här börjar din husbyggarresa!

Välkommen



här hittar du
våra agenter

men hem



Inspireras av andra
som bygger VårgårdaHus
under hashtaggen
#vårgårdahus och
#mittvårgårdahus



Våra husmodeller
presenteras från sidan 14.

innehåll



Från idé till färdigt hus.....	8
Ditt VårgårdaHus.....	10
VårgårdaHus att växa i.....	11
Dina val.....	13
Våra husmodeller.....	14

1-PLANSHUS

Villa Nolhaga.....	16
Villa Ekshagen.....	18
Villa Ljung.....	20
Villa Haga.....	22
Villa Säveholm.....	24
Villa Sandvik.....	26
Villa Djupvik.....	28
Villa Lodalen.....	30
Villa Solvik.....	32
Villa Vinö.....	34
Villa Lövås.....	36
Villa Humlebo.....	38
Villa Bovik.....	40
Villa Liljebacken.....	42

1,5-PLANSHUS

Villa Enhagen.....	44
Villa Hagalund.....	46
Villa Nygård.....	48
Villa Sjövik.....	50
Villa Lovik.....	52

2-PLANSHUS

Villa Sofiehill.....	54
Villa Ekerö.....	56
Villa Fagrabo.....	58
Villa Rosenhill.....	60
Villa Rosendal.....	62
Villa Solsidan.....	64

SUTERRÄNGHUS

Villa Ekbacken.....	66
Villa Furuliden.....	68
Inspireras av Vedum Kök & Bad.....	70
Inspiration – vi som byggt ett VårgårdaHus.....	72
Inspiration från våra leverantörer.....	78
Att bygga hus – vad kostar det?.....	80
Entreprenadformer.....	82
Att bygga hus – ordlista & förkortningar.....	84
Våra trähus – en väg mot mer hållbara hem.....	86
Våra husmodeller.....	88
Vi gör det tillsammans.....	91



FRÅN IDÉ TILL FÄRDIGT HUS

Det är mycket att hålla koll på när man bygger hus. Här beskriver vi kortfattat processen. Den som följer dig hela vägen från din första kontakt med VårgårdaHus fram till inflyttningen är en av våra agenter. Agenten är en fristående säljare som arbetar för VårgårdaHus. Välkommen att kontakta agenten tidigt på din resa mot ett nybyggt hus.

1

VAL AV HUSMODELL

Du och agenten pratar om vilket hus som passar dig och din budget, vilka anpassningar som behöver göras och hur huset ska placeras på tomten. Tillsammans skissar ni upp ett förslag som agenten sedan tar vidare till en av VårgårdaHus arkitekter som ritat upp en förslagsritning till dig.

2

OFFERT OCH KALKYL

När du är nöjd med förslagsritningarna får du en offert på VårgårdaHus materialsats. Utöver den behöver du ta in offerter från entreprenörerna som ska göra markarbeten på din tomt, montera och färdigställa ditt hus. Med dessa offerter som underlag upprättar din agent en produktionskostnads kalkyl. Har du inga kontakter på lämpliga entreprenörer kan din agent tipsa om lokala entreprenörer som tidigare har monterat VårgårdaHus.

Att tänka på:
Välj entreprenörer med omsorg och efter referenser.

3

AVTAL UPPRÄTTAS

När du är trygg med produktionskostnads kalkylen och finansieringen är klar så upprättas ett köpeavtal med VårgårdaHus för monteringsfärdig husmaterialsats. Förslagsritningarna blir då avtalsritningar. Färdigställandeförsäkring och nybyggnadsförsäkring tecknas av VårgårdaHus, och du får även en 1-årig villaförsäkring utan kostnad under byggtiden.

Att tänka på:
Det är viktigt att noggrant läsa igenom alla avtal och se vad som gäller så att alla har rätt förväntningar på vad som avtalats och vad som ingår i leveransen.

4

BYGGLOVS-ANSÖKAN

VårgårdaHus och agenten hjälper till att utforma alla handlingar som behövs för att du ska kunna lämna in en komplett bygglovsansökan. Till bygglovsansökan krävs en Nybyggnads-karta, den beställer du från den kommun du ska bygga i. En oberoende och certifierad kontrollansvarig (KA) ska utses av dig som byggherre före byggstart och godkännas av kommunen. Den kontrollansvariges roll är att säkerställa att byggprojektet uppfyller kraven i bygglagstiftningen.

Att tänka på:
Kommunen har upp till 10 veckors handläggningstid av en komplett bygglovsansökan.

5

VAL AV MATERIAL

När bygglovshandlingarna är inskickade är det dags att göra materialval, en så kallad tillverkning- och leveransorder-process (TOLO). En köksdesigner från Vedum Kök & Bad har ritat upp det kök som ingår för varje husmodell, men du kommer även få en inbjudan att boka ett möte med en köksdesigner på Vedum. På detta möte går ni igenom dina önskemål och personliga val. Många av de möjliga exteriöra och interiöra valen för ditt hus hittar du i VårgårdaHus standard- och tillvalskatalog. Din agent hjälper dig igenom TOLO-processen.

6

BEVILJAT BYGGLOV

När bygglovet är beviljat ska slutgiltiga beslut i din TOLO fattas och skickas till VårgårdaHus för granskning och planering. När detta är gjort får du en bekräftelse på datum för leverans av materialsatsen. Detta datum ska du stämma av med din entreprenör som ska montera och färdigställa ditt hus. På leveransbeskedet finns även ett datum för när du senast ska inkomma med en spärrförbindelse. Denna upprättas av din bank och innebär att banken skriftligen reserverar den summa som kommer faktureras av VårgårdaHus.

7

AVTAL ENTREPRENAD

När ditt bygglov är beviljat ska du teckna avtal med dina valda entreprenörer. Efter som din TOLO-process är slutförd vet entreprenörerna precis vad som kommer levereras och kan planera sitt arbete.

Att tänka på:

Det är viktigt att noggrant läsa igenom alla avtal och se vad som gäller så att alla har rätt förväntningar på vad som avtalats.

Börja din husresa →

8

TEKNISKT SAMRÅD, STARTBESKED OCH UTSÄTTNING

Inför byggstarten bokar du som byggherre, tillsammans med din entreprenör, KA och agent, in ett tekniskt samråd med en byggnadsinspektör från stadsbyggnadskontoret i din kommun. Ett tekniskt samråd krävs för att kunna starta bygget. På det tekniska samrådet går ni igenom hur arbetet planeras, organiseras och genomförs. KA redovisar en kontrollplan. Startbesked ges av stadsbyggnadskontoret när kontrollplanen är godkänd och då görs en utsättning av huset.

9

TIDPLAN OCH HUSETS BYGGNATION

Tillsammans med din agent och entreprenör går du igenom praktiska detaljer och fastställer tidplanen för bygget. Byggtiden kan variera beroende på husets storlek och konstruktion men från VårgårdaHus leverans av materialsats till färdigställt hus beräknar vi 20-24 veckor.

10

SLUTBESIKTNING OCH SLUTSAMRÅD

När huset är färdigställt ska slutbesiktning ske. I samråd med din entreprenör och agent bokar du en besiktningstid med en oberoende besiktningsman. Innan du kan flytta in i huset ska du tillsammans med din byggnadsinspektör från kommunen och KA ha ett slutsamråd i huset. Detta inträffar oftast samtidigt som slutbesiktningen. Om byggnadsinspektören godkänner allt vid slutsamrådet får du ett slutbesked. När du fått detta får du dina nycklar och kan flytta in.

DITT VÅRGÅRDAHUS

När du har koll på den formella processen är det dags att gå över till det roliga – att börja planera ditt hus. Här kommer en vägledning som hjälper dig att börja i rätt ända.



TOMTEN SÄTTER RAMARNA

När man bygger hus är det tomten man utgår ifrån, så mycket faller på plats när man vet vilka möjligheter och förutsättningar den har. Finns det en detaljplan för din tomt berättar den vad man måste förhålla sig till, exempelvis hur stort hus man får bygga, byggnadshöjd och takvinkel. Ta gärna hjälp av agenten för att gå igenom tomten och se hur huset ska placeras för att nyttja ytan på bästa sätt, och ta med i beräkningarna hur solljuset faller över tomten, vilken utsikt du vill ha genom fönstren och hur trädgården och infartsvägen ska placeras.

VAL AV HUS

Börja med att titta på planlösningen. Ranka dina och familjens önskemål och behov. Försök att tänka långsiktigt, livet kommer inte alltid se ut som det gör idag. Alla våra husmodeller kan justeras så att de matchar dina preferenser. Vi kan till exempel ändra husets yttermått för att det ska passa på din tomt. Att flytta innerväggar, spegelvända en planlösning eller byta ett sovrum mot ett extra badrum är också exempel på möjliga ändringar. Din agent vägleder dig och hjälper dig att skissa.

STIL OCH KARAKTÄR

Det estetiska är förstås också viktigt för att du ska trivas i ditt hus. Några av oss trivs med en lantlig, gammaldags charm. Andra vill ha det stilrent och modernt. Att göra utflykter till olika områden och titta på hus är ett bra tips. På Hemnet, Pinterest och Instagram finns också mycket inspiration att hitta. Lista detaljer du gillar! Nästa steg är att komma överens om vilken stil huset ska ha och detaljer du gillar innan du pratar med agenten. Känns det svårt så utgå istället från vad du inte vill ha eller tycker om. Samla bilder eller ord i en moodboard som beskriver vad du är ute efter.



tips!

Planerar du att i framtiden bygga sidobyggnader så som carport, garage eller Attefallshus är det bra att ha dessa byggnader i åtanke redan i planeringsstadiet.



PLANERA NU – FÄRDIGSTÄLL SEN

Vill du ha ett mindre hus nu, och ett större hus i framtiden är **VårgårdaHus att växa i** ett bra alternativ. Genom att inte inreda övervåningen direkt har du möjlighet att tänka över hur ytan ska användas längre fram. När livet och ekonomin tillåter färdigställer du övervåningen och gör plats för fler sovrum, sällskapsrum eller den där ateljén du drömmer om. Din agent kan berätta mer om vilka lösningar som är möjliga för din valda husmodell.





DINA VAL

På VårgårdaHus är vi flexibla. När du har hittat en husmodell du gillar finns det fortfarande möjlighet att göra en mängd val och anpassningar för att göra huset perfekt för just dig och din familj. Du är alltid välkommen att ställa frågor och bolla idéer med din agent, som också kan ge en prisbild när det gäller olika val.

HUSMODELL

För att någon av våra husmodeller ska passa på din tomt kan det krävas en del justeringar av husets yttermått. Det kan innebära att huset behöver förkortas eller förlängas eller på annat sätt förändras. Självklart hjälper vi dig med det.

Att flytta på innerväggar, spegelvända planlösningen eller byta ett sovrum mot ett extra badrum är också exempel på möjliga förändringar av planlösningen.

PANELTYP OCH FODER

VårgårdaHus erbjuder tre olika paneltyper: Stående slät panel, liggande bred panel samt stående panel med lockläkt. Alla husmodeller har en viss paneltyp som standard men det går att byta. Bredden på fodren kan också ändras, eller så väljer du att ha det foderlöst. Vi kan även förbereda ditt hus för puts eller tegel.

KÖK OCH BADRUM

När det gäller husets viktigaste rum – köket – får du en inbjudan för att träffa vår leverantör Vedum Kök & Bad. På detta möte går ni tillsammans igenom hur ditt kök ska se ut och fungera. Du kan lägga till eller ta bort produkter helt efter dina önskemål. Designers på Vedum Kök & Bad hjälper dig även att planera din badrumsinredning.

YTTERTAK

Samtliga husmodeller har 2-kupiga takpannor i betong som standard. På de flesta hus går det att i stället välja en slät betongpanna eller plåttak i olika kulörer.

FÖNSTER

Alla våra husmodeller har redan i grundutförandet en genomtänkt fönstersättning men även här kan huset anpassas efter dina behov eller din tomt. Det går att lägga till fönster, ändra storlek och färg samt välja att ha dem med eller utan spröjs. Du kan lägga till en altandörr eller byta ut en befintlig mot ett fönster.

Fönstersättningen påverkar ljusflödet. Fundera på vad du ser när du tittar ut genom fönstren i huset och glöm inte hur utsidan kommer att se ut, och förändras vid eventuella justeringar. Titta igenom samtliga fasadvyer. Ett råd är att inte blanda för många olika storlekar på husets fönster. Tänk på symmetri och harmoni.

PÅBYGGNADER

I VårgårdaHus sortiment finns en rad tillvalsmoduler, bland annat verandor, burspråk, entrétak och takkupor. De olika tillvalen passar bättre på vissa husmodeller än på andra. Vi vägleder dig gärna.



*här hittar du alla
våra husmodeller*

VÅRA HUSMODELLER

Oavsett hur din familjs behov ser ut, vilken tomt du ska bygga på och vilken stil du vill att ditt hus ska ha kan du vara säker på att vi har ett hus för dig. VårgårdaHus har många husmodeller att välja bland, alla med möjlighet till anpassningar och tillval för att du ska kunna bygga det hem du vill bo i.





LADHUS MED FOKUS PÅ DESIGN OCH FUNKTION

Villa Nohaga är ett minimalistiskt ladhus i skandinavisk design. Den indragna takfoten, foderlösa fönster och dörrar bidrar till husets speciella karaktär. I anslutning till hallen finns en mindre toalett med dusch. Den privata sovrumsdelen består av två mindre sovrum samt ett större

med egen klädkammare. I det stora badrummet finns möjlighet till både dusch och badkar. Intill sovrummen ligger ett mindre allrum, vilket gör det enkelt att separera husets umgängesytor om man har gäster eller vill skärma av.

VILLA NOLHAGA

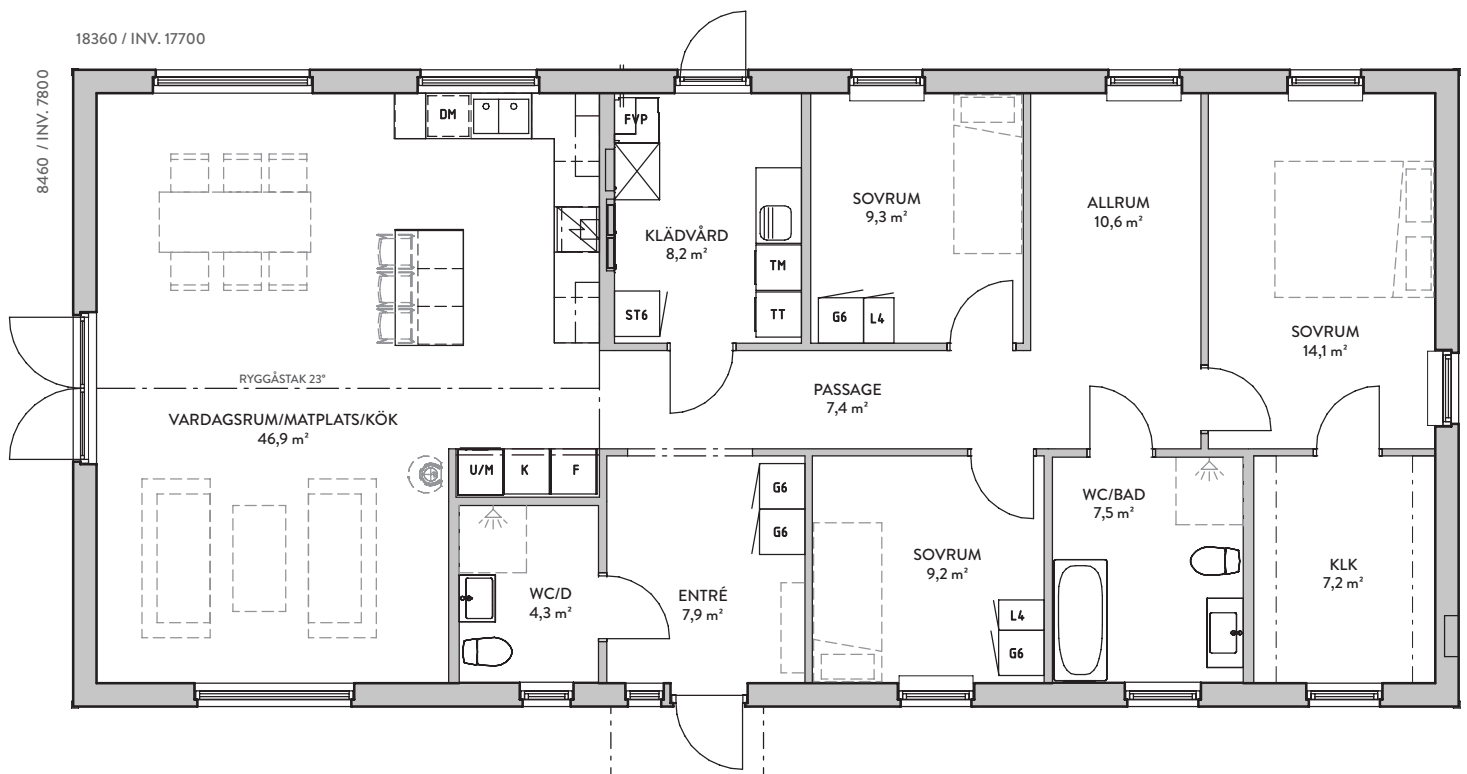
1-PLANSHUS

3 SOVRUM

138,1 M² BOA

155,3 M² BYA





SKALA 1:100



LADHUS I VINKEL FÖR HELA FAMILJEN

Villa Ekhagen är ett ladhus som tar för sig, samtidigt som den erbjuder en uteplats i form av en privat oas eftersom huset är byggt i vinkel. Huset har tre till fyra sovrum, två badrum, stora öppna sällskapsytor och en luftig och ljus känsla. Här får samtliga familjemedlemmar sitt eget utrymme, samtidigt som

de öppna sällskapsytorna bjuder in till härliga middagar och umgänge. Huset har goda förvaringsmöjligheter och i det rymliga köket finns plats för köksö. Ladhusstilens karaktärsdrag genomsyrar exteriören med indragen takfot, stora fönster och slät, smal panel.

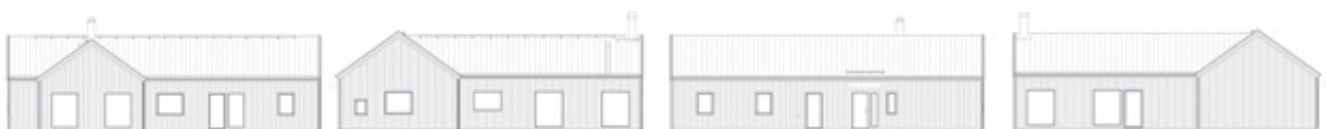
VILLA EKHAGEN

1-PLANSHUS

3-4 SOVRUM

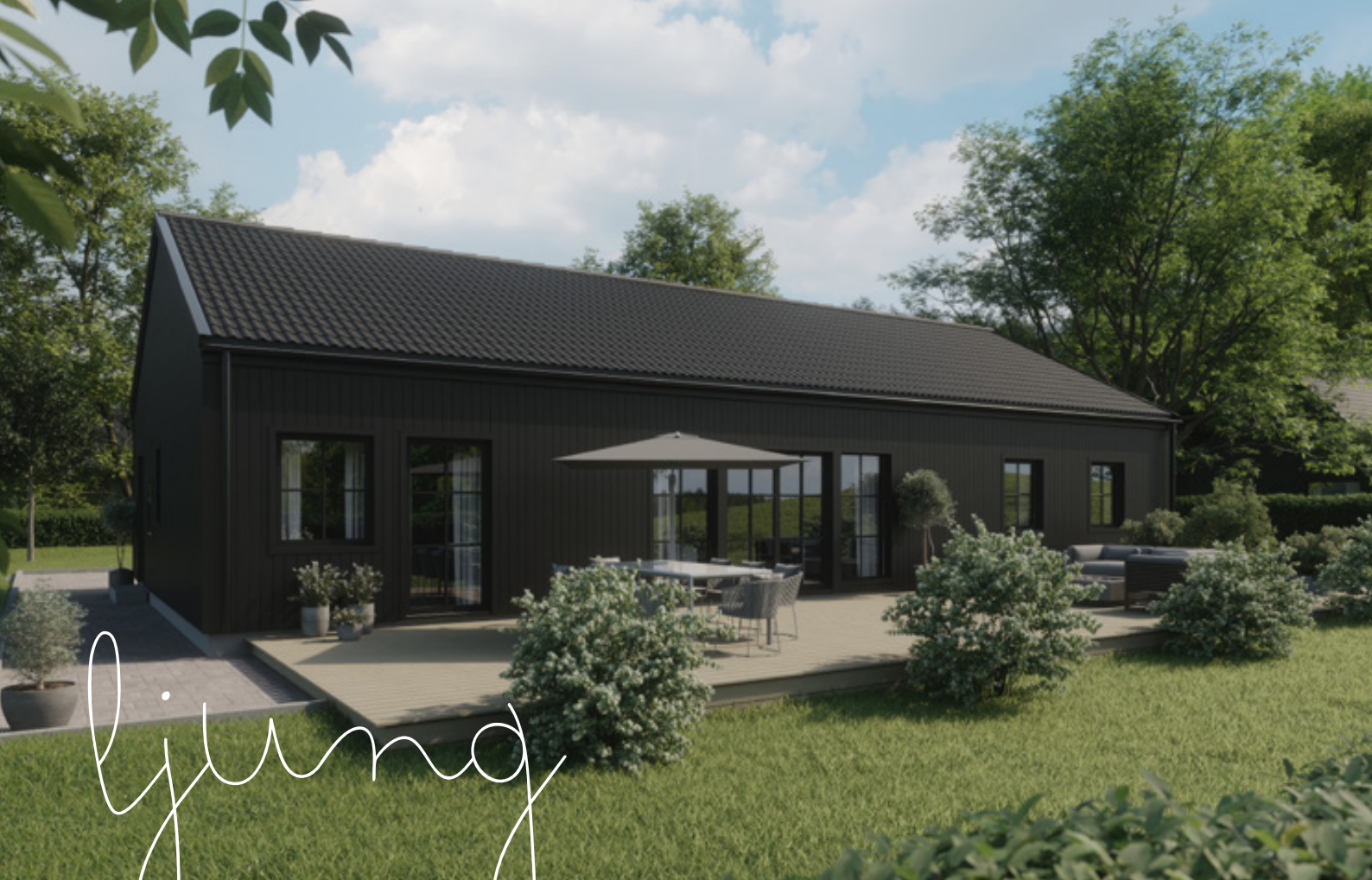
159,5 M² BOA

182,1 M² BYA





SKALA 1:100



VÄLPLANERAD MODERN VILLA I LADHUSSTIL

Villa Ljung bjuder på härliga umgängesytor. Huset är smart indelat med sovrum och toaletter i två olika delar av huset, för att ungdomarna i familjen eller gästerna som kommer på besök ska få sitt eget utrymme. Husets hjärta – köket och vardagsrummet – blir en naturlig plats för umgänge, mitt i huset. På

ena gaveln finns groventré med kombinerad klädvärd. Komplettera husets baksida med en stor härlig altan och kliv rakt ut från vardagsrummet eller det stora sovrummet. Med enkla medel byter Ljung karaktär, från modernt till klassiskt eller helt efter dina önskemål.

VILLA LJUNG

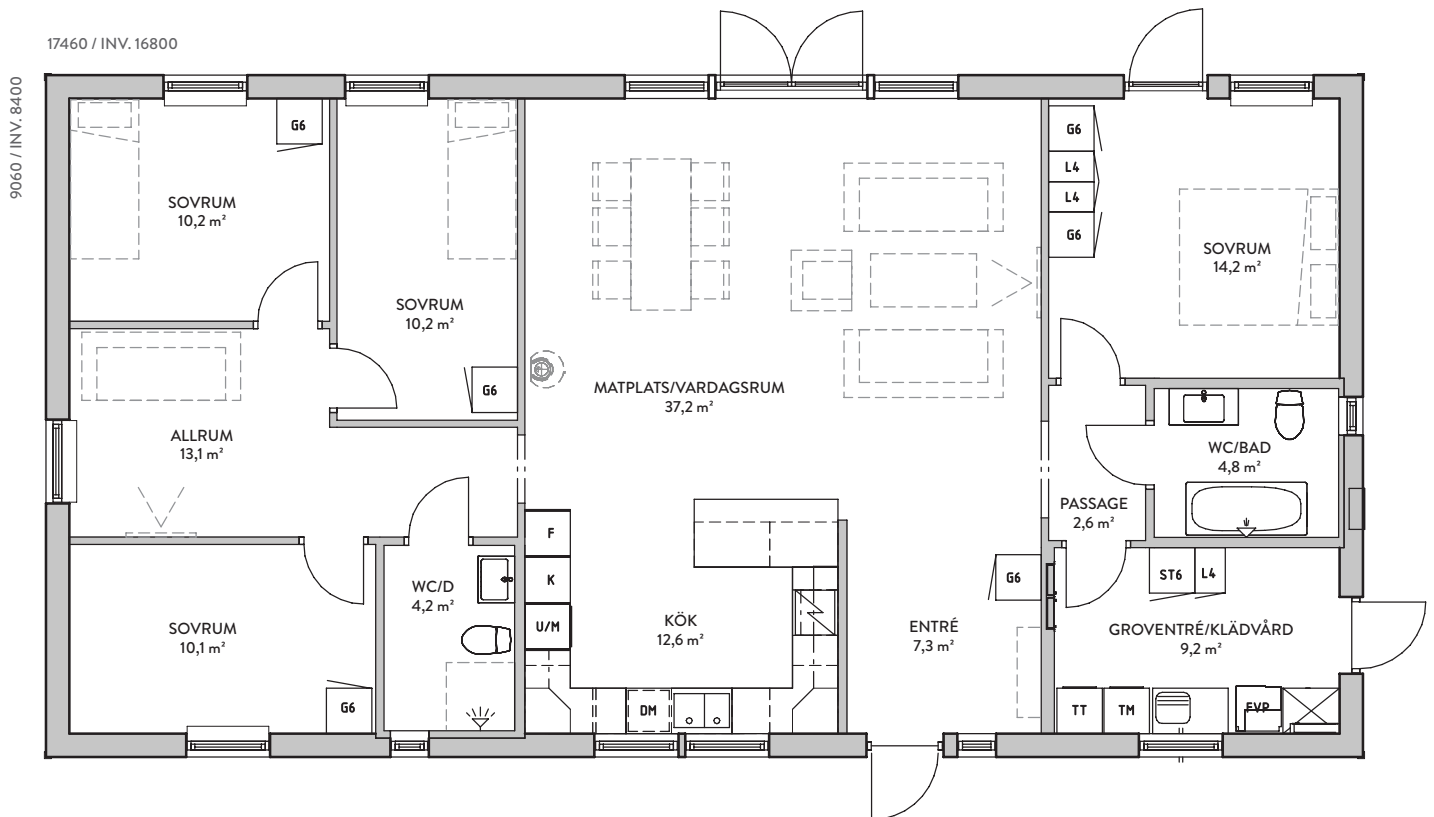
1-PLANSHUS

4 SOVRUM

141,1 M² BOA

157,1 M² BYA





SKALA 1:100



ETT MODERNT H-HUS INSPIRERAT AV LADHUS

Villa Haga är ett modernt H-format hus i ett plan, som flirtar med ladhus. Huset har ett stort sovrum med tillhörande klädkammare och eget badrum. Du kan själv anpassa huset efter dina behov genom att disponera de två mindre sovrummen samt arbetsrummet/förrådet precis som du vill. Husets hjärta

är vardagsrummet och köket vars öppna planlösning skapar en härlig atmosfär. Samla familj och vänner, och njut av middagar med utsikt genom de stora fönstren. Rygggästaket ger en mäktig känsla av ljus och rymd och här finns även plats för braskamin som ger både värme och mysfaktor.

VILLA HAGA

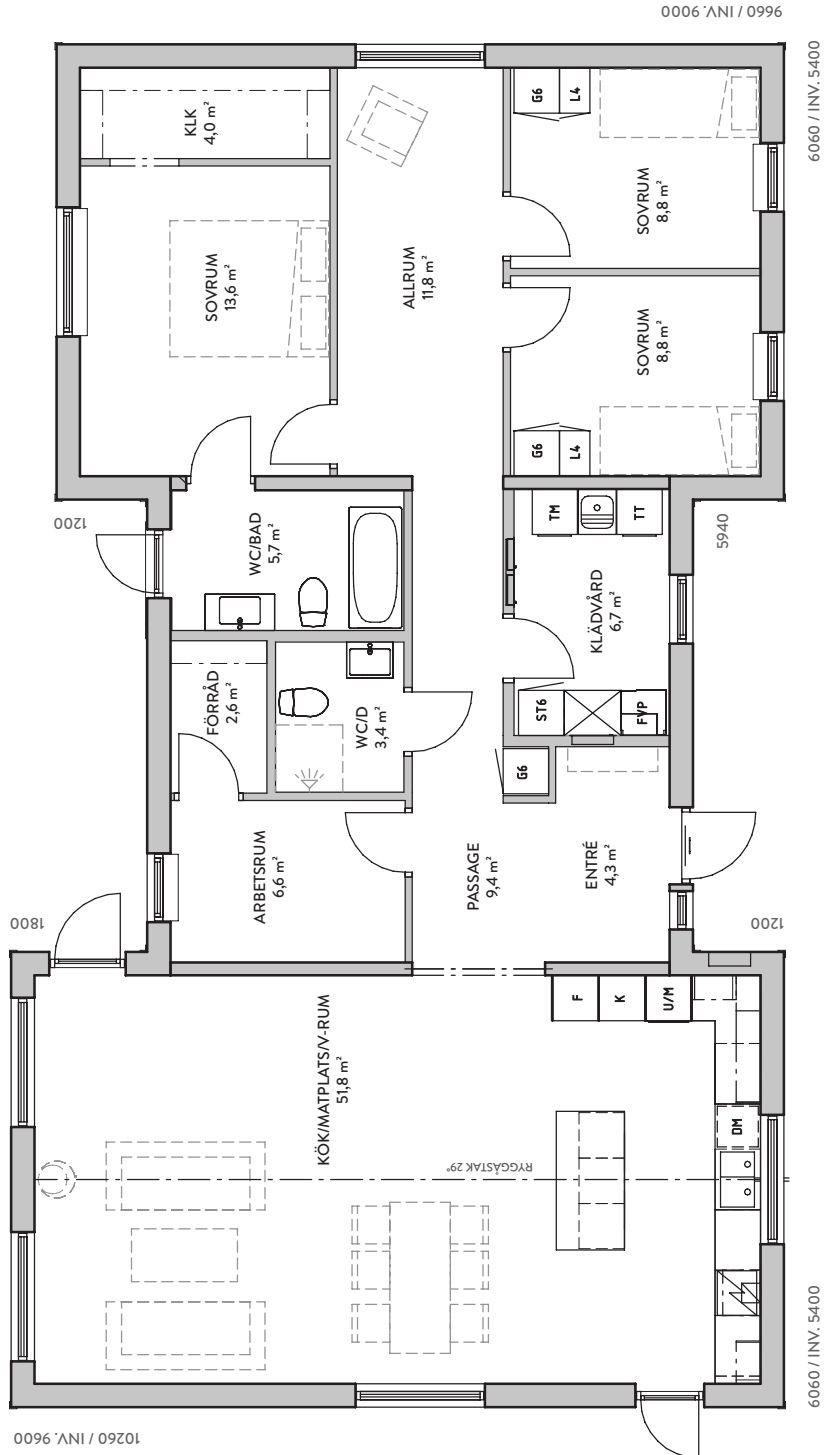
1-PLANSHUS

3-4 SOVRUM

144,0 M² BOA

163,8 M² BYA





SKALA 1:100



ETT KLASSISKT H-HUS MED STOR CHARM

Villa Säveholm är ett stort H-hus med plats för hela familjen. Huset har en bra och effektiv köksuppställning och det stora sovrummet har eget badrum. I detta hus är köket hjärtat och det är här familjen samlas.

Föräldradsdelen har en egen flygel och barnen har sin i andra änden av huset. Vardagsrummet präglas av rymd och ljus tack vare ryggåstaket och de stora fönstren, och här finns gott om utrymme för umgänge.

VILLA SÄVEHOLM

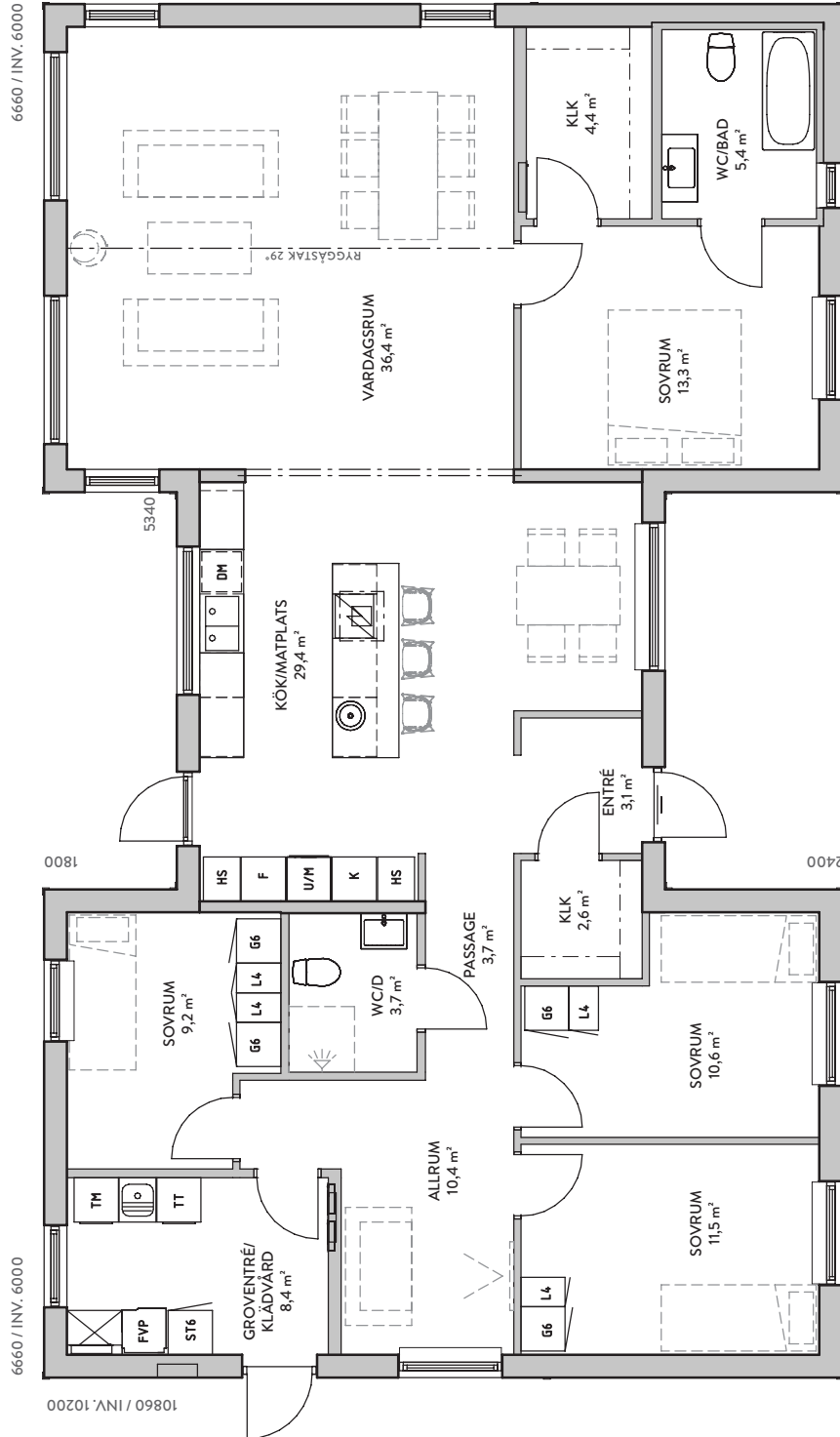
1-PLANS HUS

4 SOVRUM

158,4 M² BOA

180,2 M² BYA





SKALA 1:100



LJUS OCH ÖPPEN PLANLÖSNING I VINKEL

Villa Sandvik erbjuder allt man kan önska i form av stora och öppna sällskapsytor, rejäla sovrum och gott om förvaring. De stora fönstren ger huset ett fantastiskt ljusinsläpp och att huset är byggt i vinkel skapar goda förutsättningar för en härlig uteplats. Samlas runt köksön på middagsbjudningen och njut av

utsikten genom de stora fönstren i vardagsrummet. I Sandvik har alla familjemedlemmar sin egen plats i de stora sovrummen. Det mindre allrummet kan fungera som lekrum, hemmakontor eller extra tv-rum. Anpassa Villa Sandvik efter dina behov och önskemål.

VILLA SANDVIK

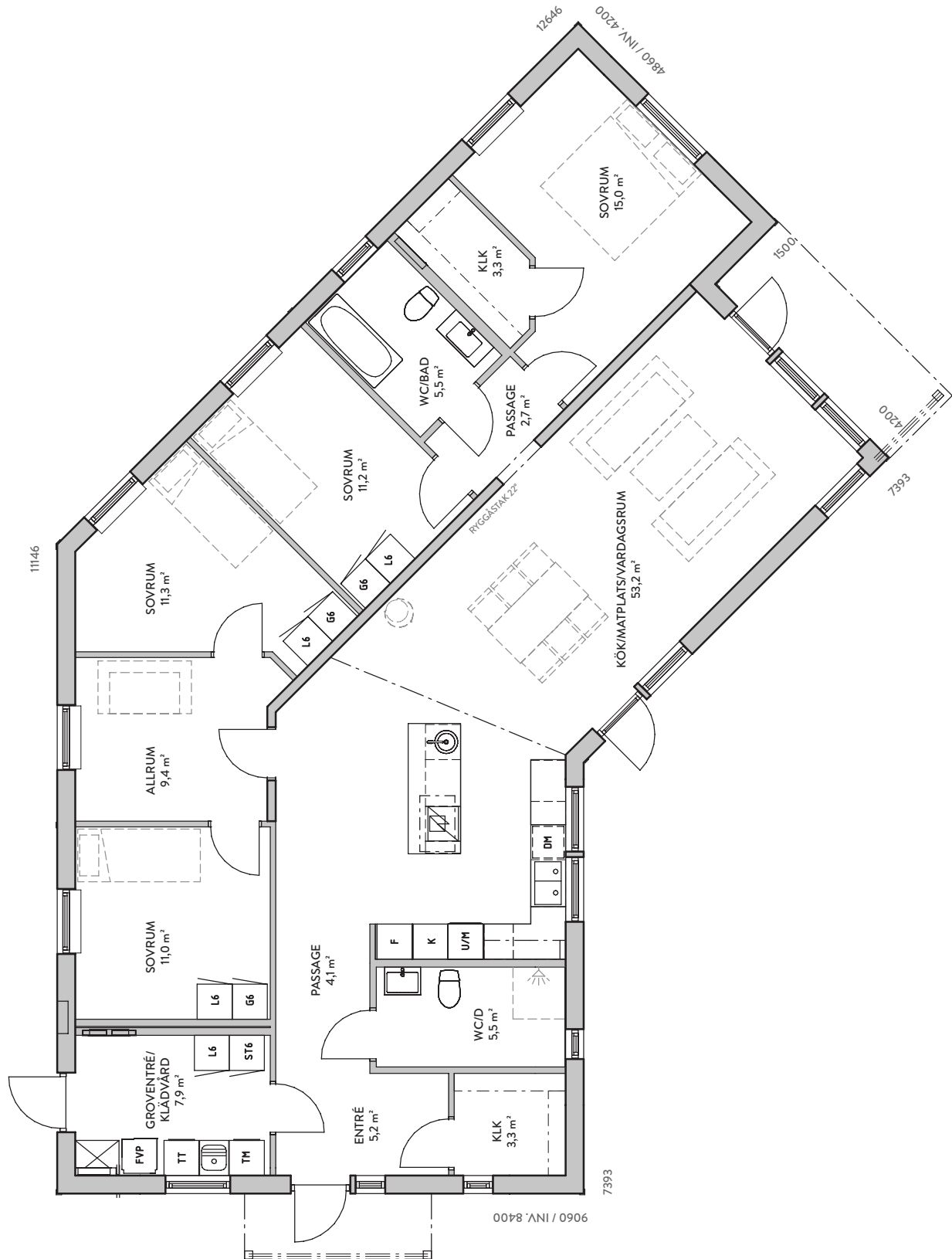
1-PLANSHUS

4 SOVRUM

156,5 M² BOA

185,1 M² BYA





SKALA 1:100



MODERNT HUS I VINKEL MED ÖPPNA YTOR

Villa Djupvik är en variant på Sandvik med större vardagsrum, ryggåstak i köket och det största sovrummet ligger dessutom avskilt med eget badrum och klädkammare i ena delen av huset. De stora fönstren har ett mer avskalat uttryck, vilket gör att huset får ett fantastiskt

ljusinsläpp. Samlas runt köksön på middagsbjudningen och njut av utsikten genom de stora fönstren i vardagsrummet. I Djupvik har alla familjemedlemmar sin egen plats, samtidigt som det finns gott om yta för umgänge.



VILLA DJUPVIK

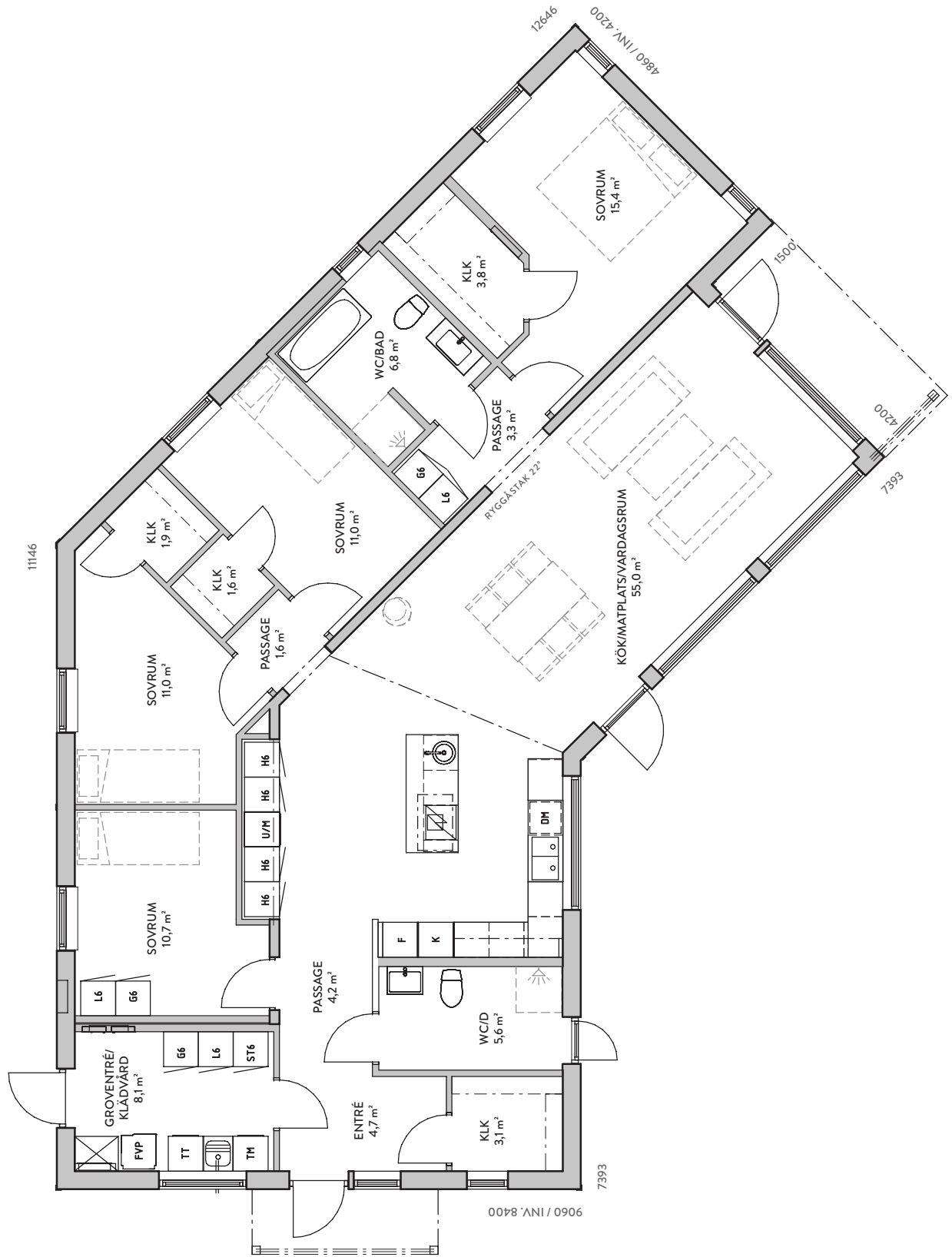
1-PLANSHUS

4 SOVRUM

156,5 M² BOA

185,1 M² BYA





SKALA 1:100



Lodalen

VÄLPLANERAT OCH MYSIGT MED RYGGÅSTAK

Lodalen är ett hus som är pampigt trots sin litenhet. Vardagsrummet har en fin rumslighet med ryggåstak och burspråk med stora fönster. I burspråket flödar ljuset in från tre håll. Vardagsrummet bildar tillsammans med köket en enhet i

form av en stor och öppen umgängesyta, som även har plats för kamin. Villa Lodalen har gott om praktisk förvaring så som klädkammare och garderober placerade i entré, passage och sovrum.

VILLA LODALEN

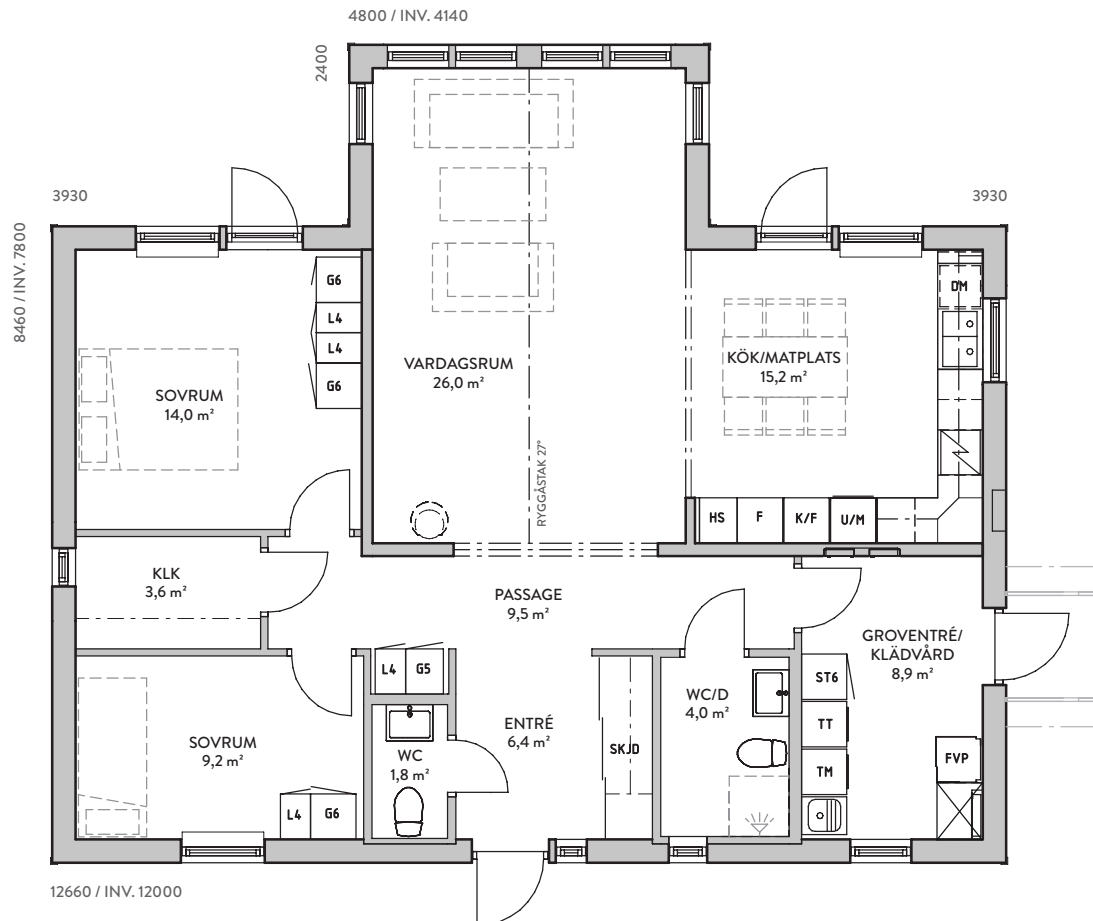
1-PLANSHUS

2 SOVRUM

103,5 M² BOA

118,6 M² BYA





SKALA 1:100



LJUS OCH RYMLIG VILLA – SMART PLANLÖSNING

Denna härliga enplansvilla ger familjen stor valfrihet. Huset bjuder på rymd och ljus tack vare stora fönster och ryggåstak. Med praktisk uppdelning i två separata sovrumdelar kan både föräldrar och barn få plats för sig själva. Mittentpartiets luftiga planlösning med kök och var-

dagsrum gör det lätt att samlas och umgås tillsammans med vänner och familj. De stora fönstren på baksidan blir ett blickfång så fort man kliver in genom entrén. Den praktiska planlösningen bidrar till trivsel för alla i familjen – tillsammans eller på egen hand.

VILLA SOLVIK

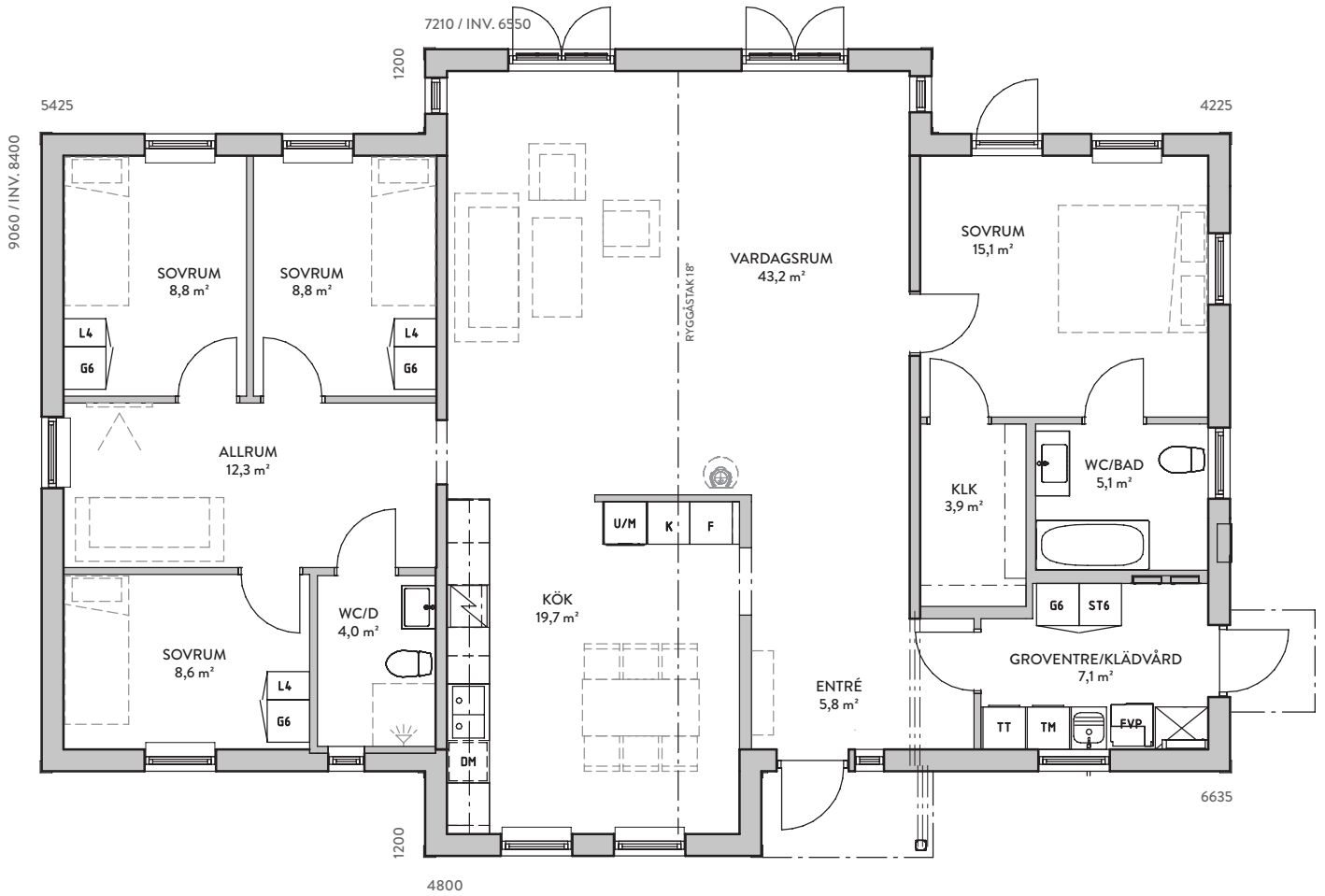
1-PLANSHUS

4 SOVRUM

148,9 M² BOA

170,0 M² BYA





SKALA 1:100



MINIMALISTISK OCH MODERN VILLA

Detta minimalistiska enplanshus har en kaxig och lekfull arkitektur inspirerad av 60- och 70-talets formspråk. En modern planlösning med egen avdelning för föräldrarnas sovrum, toalett och klädkammare. Barnen har även de sin egen

avdelning, dessa sovrum har också egna klädkammare. Huset har goda förvaringsmöjligheter då det även finns förvaring i anslutning till groventrén. Villa Vinö är ett hus för dig som gillar design och vågar ta plats.

VILLA VINÖ

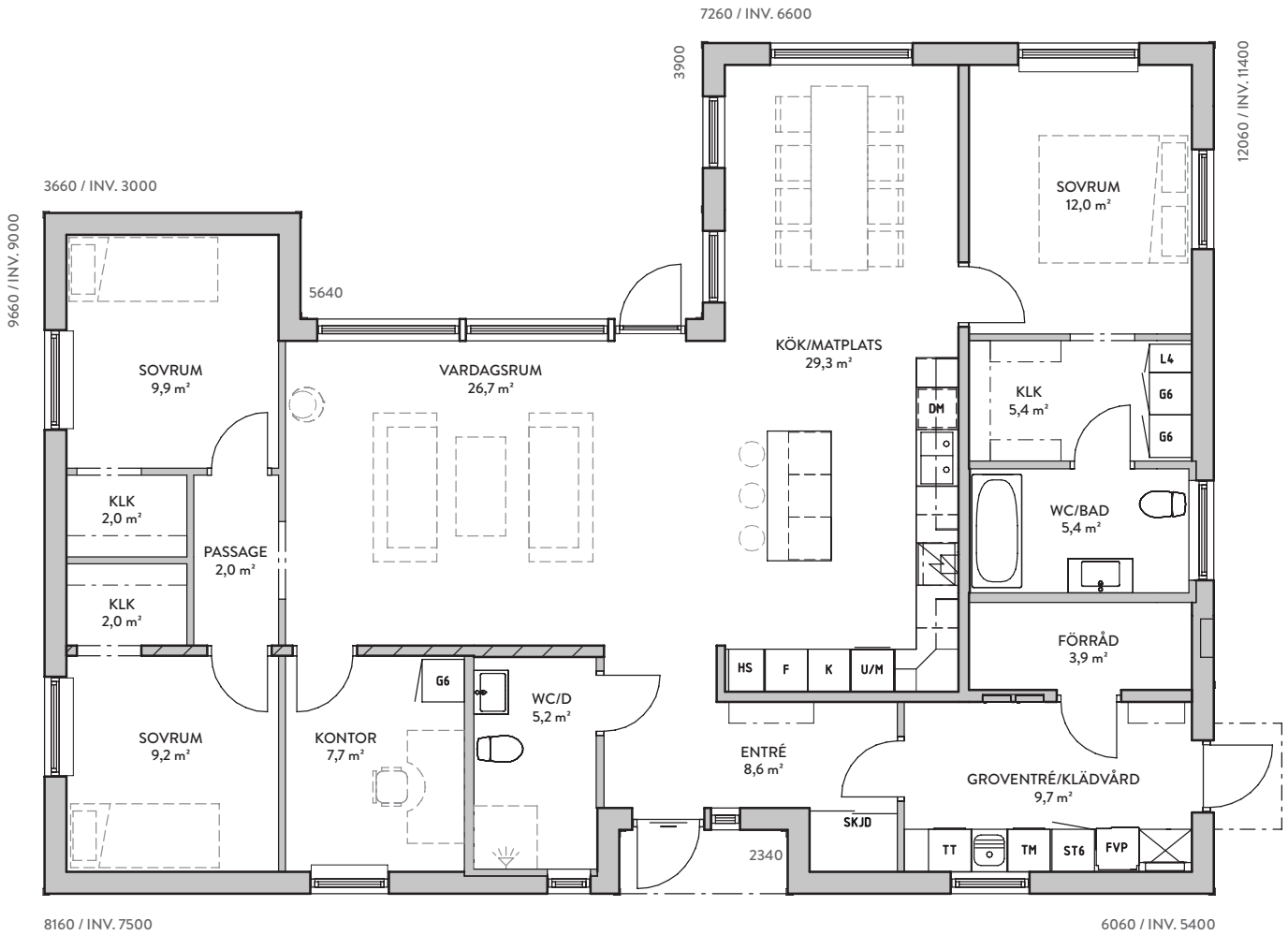
1-PLANSHUS

3-4 SOVRUM

146,8 M² BOA

177,4 M² BYA





SKALA 1:100



Lövås

FUNKTIONELLT HUS MED GENERÖSA YTOR

Villa Lövås bjuder på härliga umgängesytor. Huset är smart indelat med sovrum och toaletter i två olika delar av huset, för att ungdomarna i familjen eller gästerna som kommer på besök ska få sitt eget utrymme. Köket och vardagsrummet – husets hjärta – blir en naturlig samlings-

plats. På ena gaveln finns groventré med kombinerad klädvärd. På husets baksida finns två altandörrar, en från vardagsrummet och en från det stora sovrummet. Med enkla medel byter Lövås karaktär, från klassisk till modern stil eller helt efter dina önskemål.

VILLA LÖVÅS

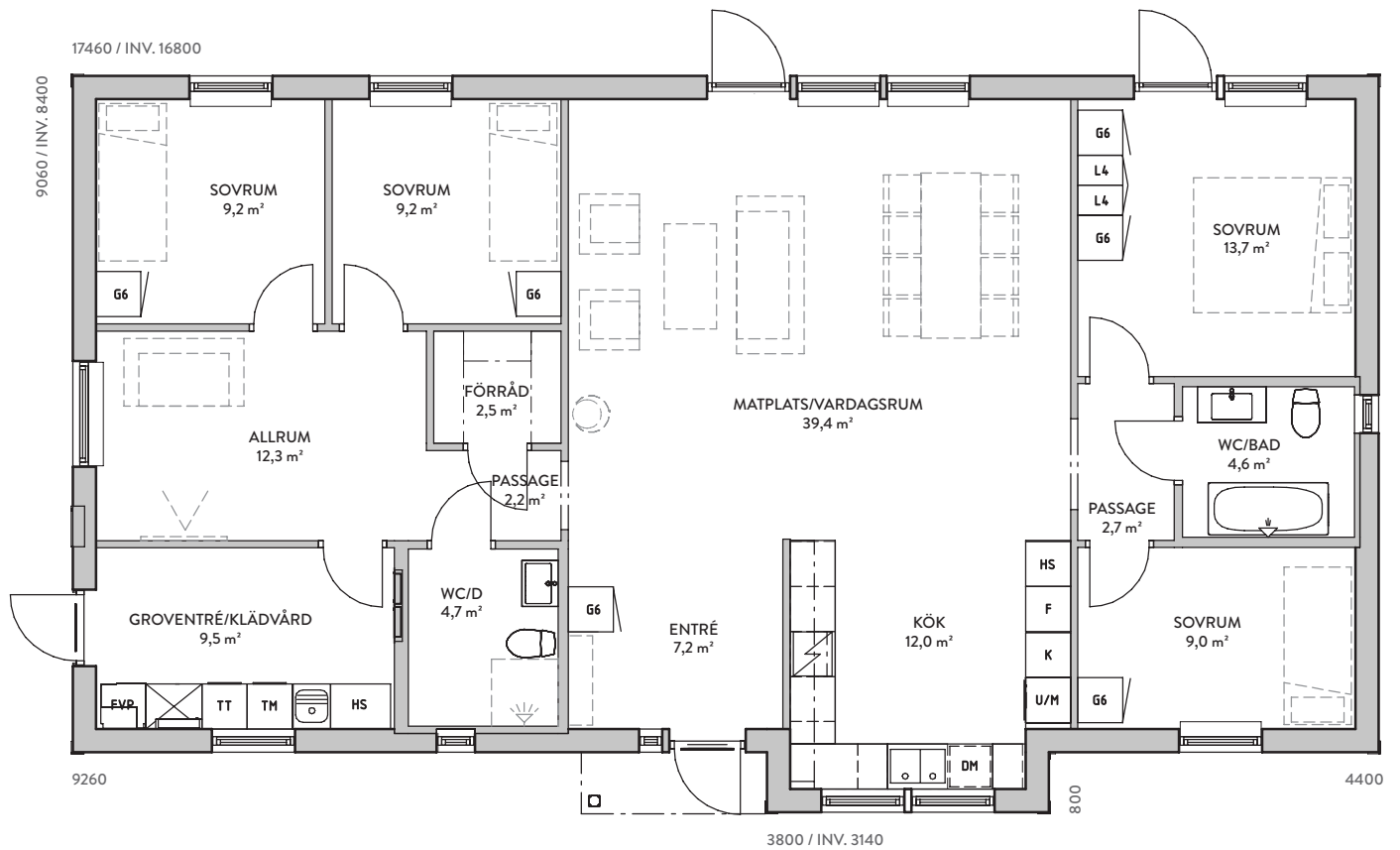
1-PLANSHUS

4 SOVRUM

143,6 M² BOA

163,2 M² BYA





SKALA 1:100



Humlebo

TRIVSAMT, MYSIGT OCH VÄLPLANERAT

Villa Humlebo är ett av våra minsta hus. Kanske är det också mysigast? I entrén möts du av en rymlig och möblerbar hall, som har trevligt ljusgenomsläpp från vardagsrummet. Även köket är väl tilltaget och

ger dig gott om plats att umgås med goda vänner. Två sovrum ligger praktiskt lite avskilt placerade. Här får du helt enkelt ett lätthanterligt, trivsamt och välplanerat boende.

VILLA HUMLEBO

1-PLANS HUS

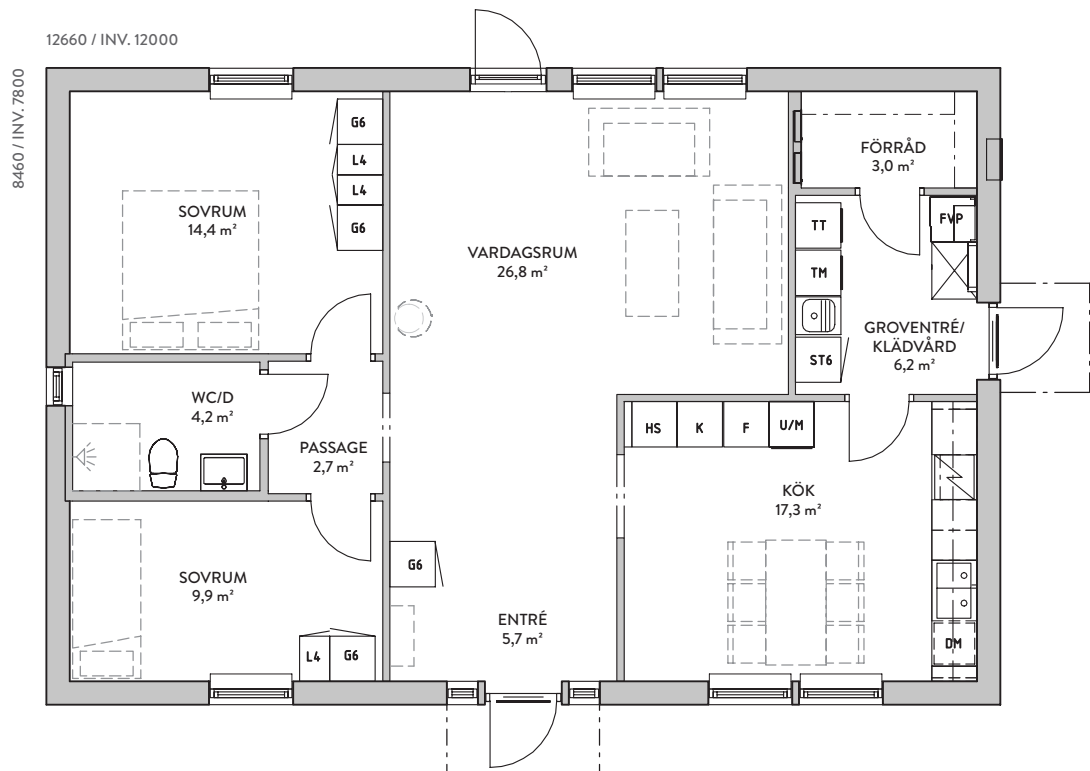
2 SOVRUM

93,6 M² BOA

107,1 M² BYA



Husrenderingar och ritningar kan innehålla avvikelser från byghus i standardutförande.



SKALA 1:100



Bovik

EN MINDRE VILLA MED FLEXIBEL PLANLÖSNING

Bovik är ett mindre hus, med plats för många. Planlösningen är genomtänkt. Öppet mellan kök och vardagsrum, fyra sovrum och en smart groventré. I det L-formade köket finns plats för en praktiskt köksö för läsläsning, umgänge och morgonkaffet. Ett av sovrummen kan väljas bort och därmed blir allrummet större. Med enkla medel byter

detta hus karaktär, från klassisk till modern stil eller helt efter dina önskemål. Från det öppna vardagsrummet och köket finns en dörr ut till altan/uteplats som under sommarhalvåret blir ett andra vardagsrum. Villa Bovik är ett prisvärt hus för dig som söker en något mindre villa, eller för er som är i startgropen för att bilda familj.

VILLA BOVIK

1-PLANSHUS

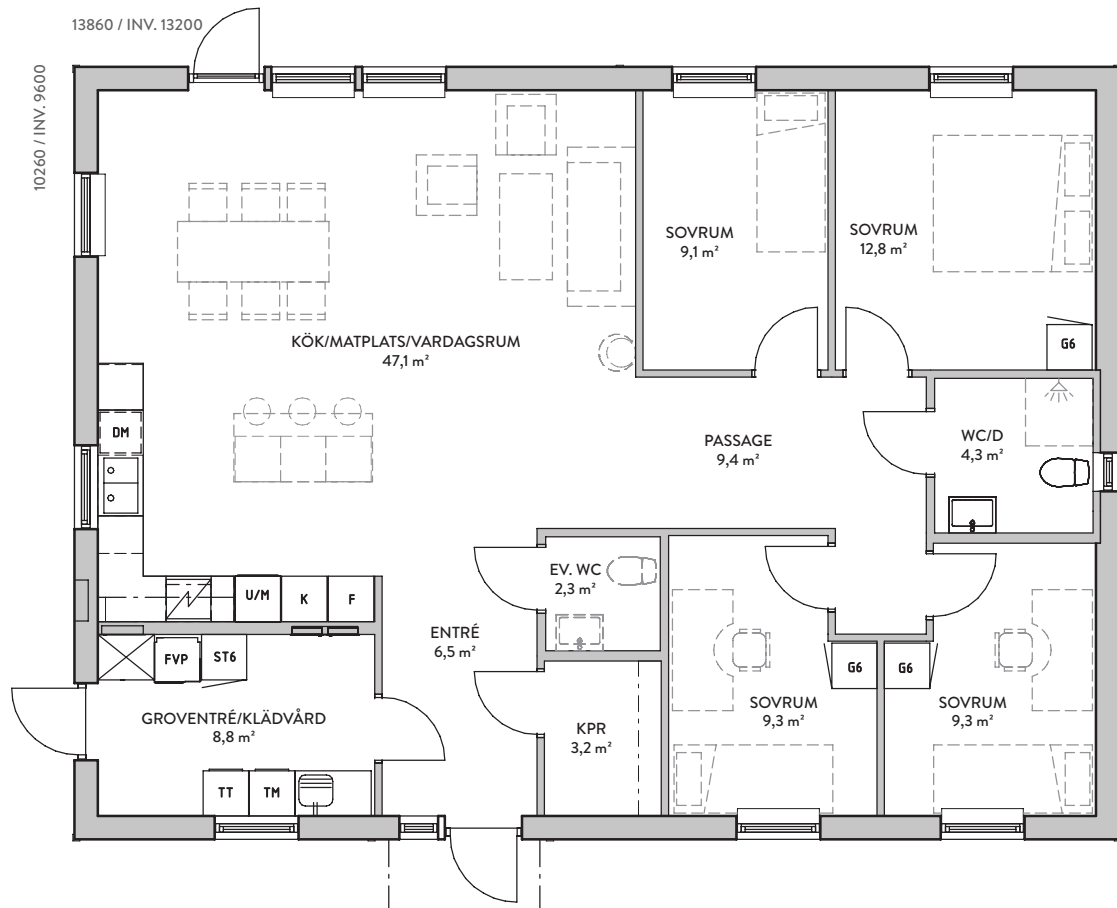
3-4 SOVRUM

126,7 M² BOA

142,2 M² BYA



Husrenderingar och ritningar kan innehålla avvikelser från byghus i standardutförande.



SKALA 1:100



MODERNT, PRISVÄRT OCH ENERGIEFFEKTIVT

Villa Liljebacken designar, anpassar och beställer du i vårt online-verktyg. Enkelt och lätt bygger du ett hus med öppna sociala ytor för familj och vänner att umgås på, stort sovrum med klädkammare, bra förvaring och två sovrum för barnen. Till det finns också en flexibel yta som kan fungera som tv-rum för barnen, hemmakontor,

lekyta eller kanske gaminghörna? Villa Liljebackens planlösning kan inte ändras och samtliga val gör du själv i online-verktyget, enkelt och kostnadseffektivt. Gillar du Villa Liljebacken, men vill göra fler tillval och planlösningsändringar, ska du välja Villa Bovik som är en likvärdig husmodell men med fler valmöjligheter.

VILLA LILJEBACKEN

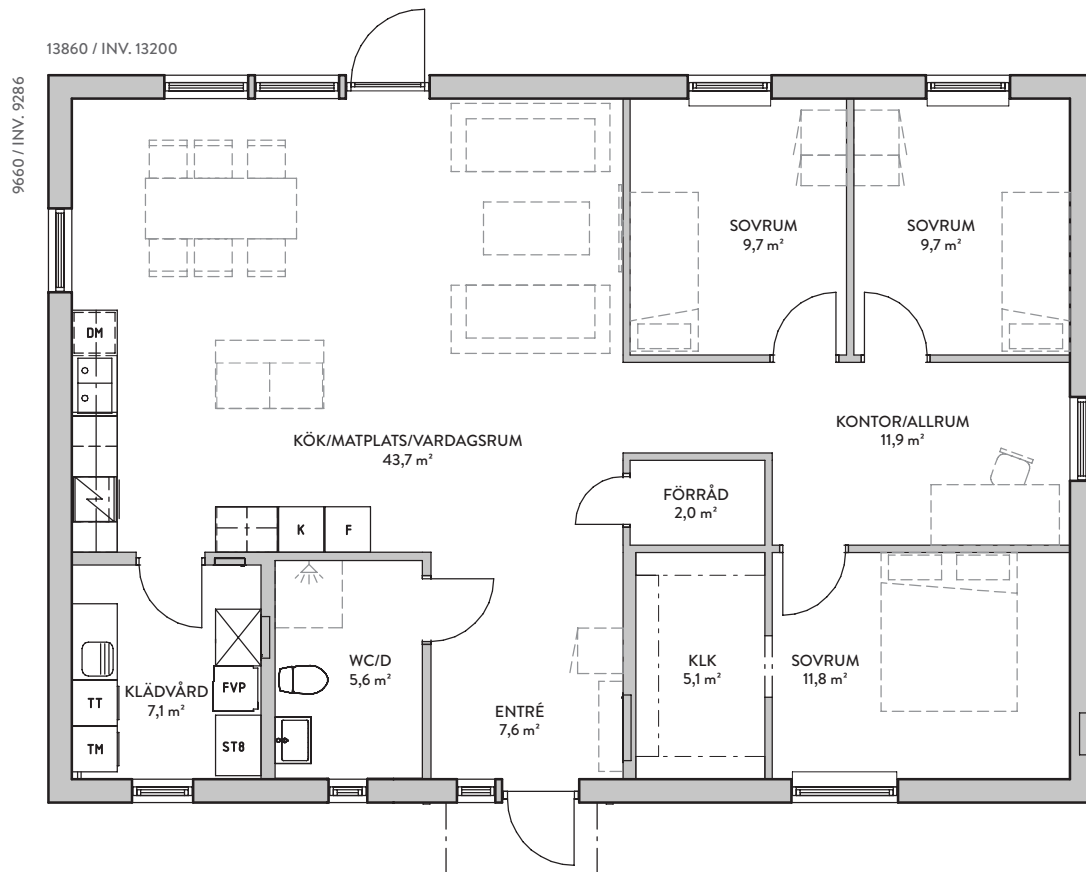
1-PLANSHUS

3 SOVRUM

118,8 M² BOA

133,9 M² BYA





BYGG
ONLINE

FÖLJ TRE STEG NÄR DU BYGGER VILLA LILJEBACKEN ONLINE!

Samtliga val gör du i lugn och ro framför datorn. Tänk på att du inte kan ändra i planlösningen och de möjliga tillvalen* är de du ser i webbverktyget. Det är färre val att göra, men det är också ett smidigare sätt att bygga hus. De begränsade valmöjligheterna gör att priset på våra online-hus blir fördelaktigt och du kan flytta in snabbare!



- 1 Klicka in på "Bygg Liljebacken Online". Forma ditt Villa Liljebacken genom att göra dina val i vårt online-verktyg. Du får pris direkt och kan lägga din order. Du kan också dela ditt projekt eller fortsätta senare om du sparar länken.
- 2 När du är nöjd med din design och dina val, sparar du sammanställningen och skickar in din färdiga order till oss.
- 3 I nästa steg kontaktar vår agent dig och hjälper dig vidare med avtalsskrivning, bygglovsansökningar samt kontakt med entreprenörer.

*Gillar du Villa Liljebacken, men vill göra fler tillval och kanske till och med flytta väggar? Då ska du välja Villa Bovik, se sidan 40, som är en likvärdig husmodell, men med fler valmöjligheter.



enhagen

LADHUS MED UTRYMME OCH FLEXIBILITET

Med inspiration från de nordiska ladorna har vi skapat ett hus som passar lika bra i stadsmiljö som på landsbygden. För dig som gillar design är denna villa något utöver det vanliga. Villa Enhagen är minimalistiskt enkel, med en anda av tidlöshet. Indragen takfot, foderlösa fönster och dörrar bidrar till husets speciella karaktär. På nedre plan

finns två sovrum, klädkammare och stora öppna umgängesytor där kök och vardagsrum hänger ihop. Den sociala delen är också öppen upp tillnock vilket ger en imponerande takhöjd på runt fem meter vilket gör det härligt luftigt och trivsamt. Det övre planet är den privata delen som kan färdigställas direkt eller i framtiden.



VILLA ENHAGEN

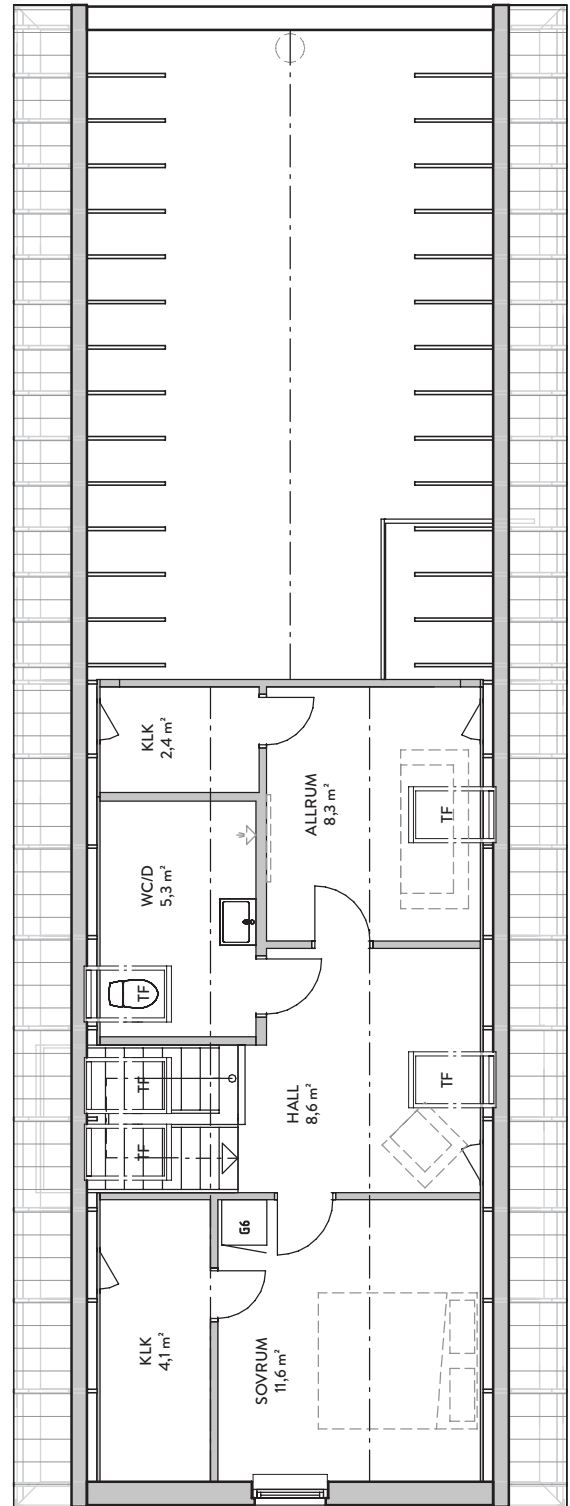
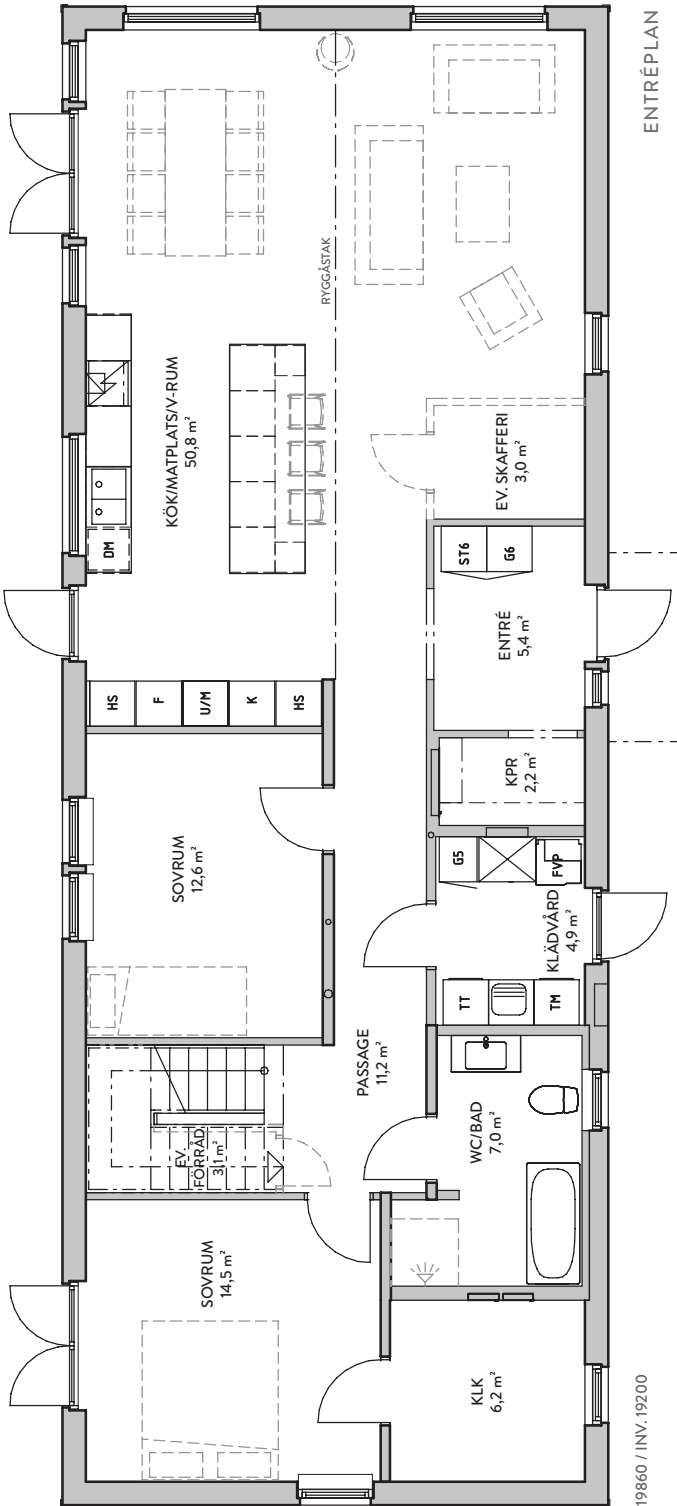
1,5-PLANSHUS

3 SOVRUM

172,0 M² BOA

144,2 M² BYA





SKALA 1:100



hagalund

MODERNT OCH LADHUSINSPIRERAT

Villa Hagalund är ett modernt hus som flirtar med ladhus. Köket och vardagsrum har ryggstak vilket i kombination med den öppna planlösningen skapar rymd på bottenvåningen. Nedre plan passar utmärkt

för den lilla familjen och därför är detta vårt mest populära hus att köpa för att växa i, då man enkelt kan färdigställa övre plan i framtiden. På övervåningen finns plats för ytterligare två sovrum.



VILLA HAGALUND

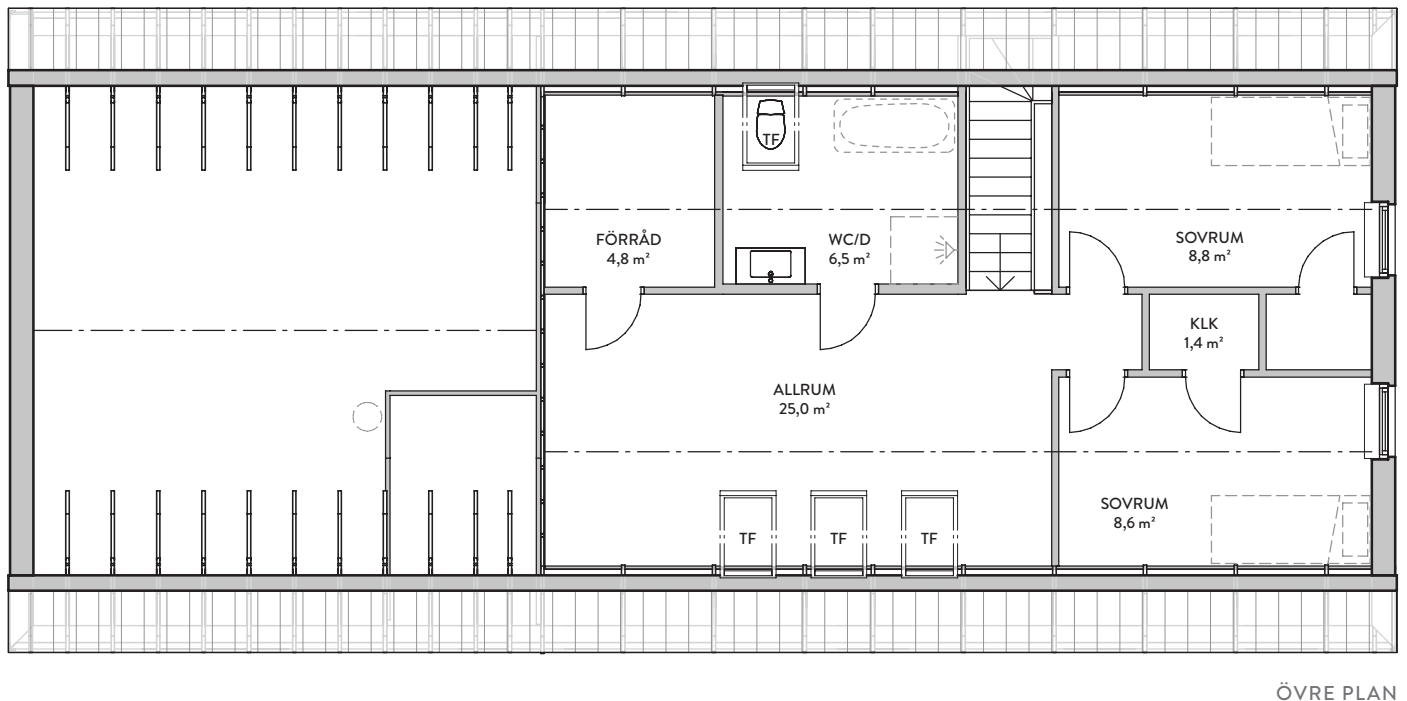
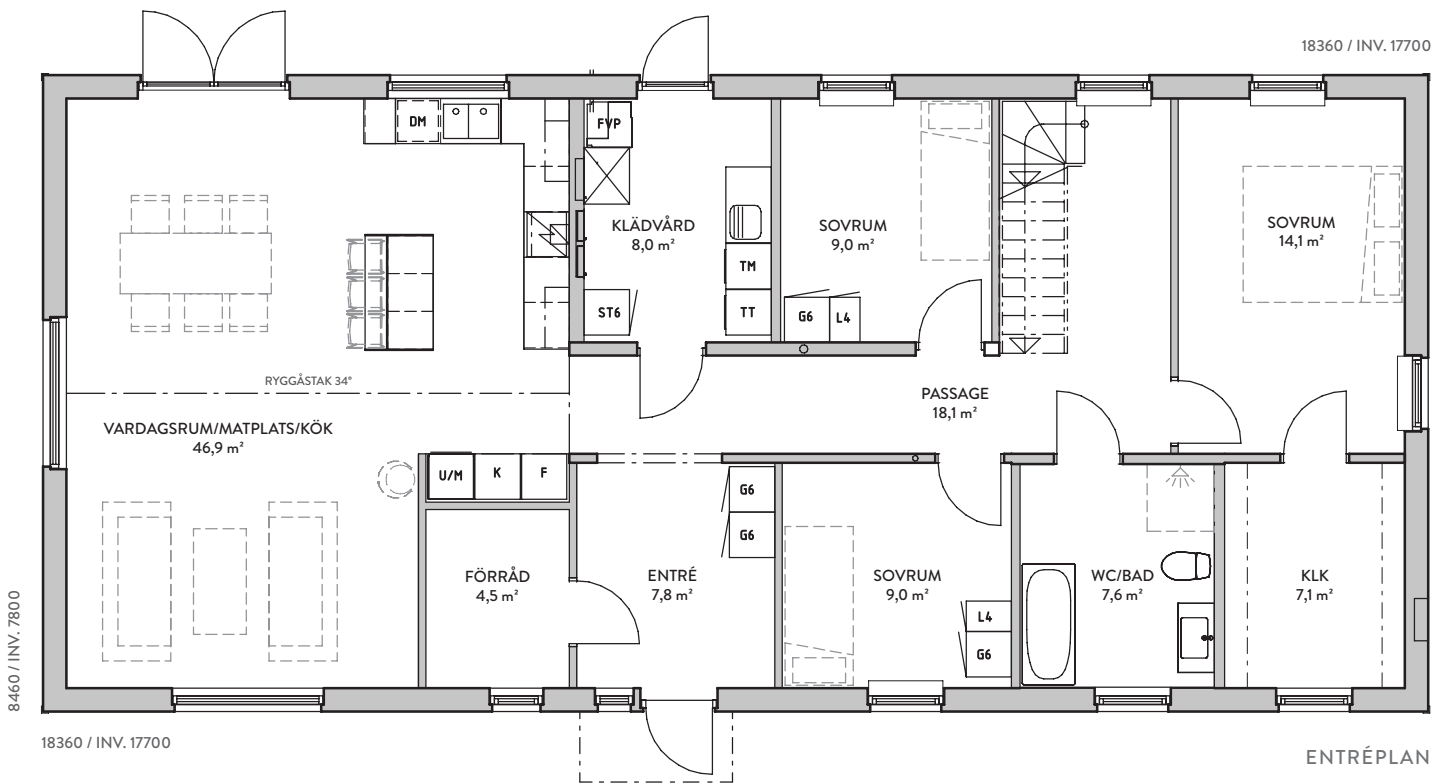
1,5-PLANSHUS

5 SOVRUM

197,2 M² BOA

155,3 M² BYA





SKALA 1:100



Nygård

ANPASSAT FÖR ETT FLEXIBELT FAMILJELIV

Villa Nygård rymmer fyra till fem sovrum och en planlösning som är anpassad för familjens vardagsliv. Här finns gott om plats för förvaring, stora sällskapsytor och flexibla rum. Skapa en stor altan på baksidan och låt huset växa under sommarhalvåret! Vi har valt att visa hur flexibelt huset är genom att

visa Villa Nygård i flera olika stilar. Det moderna huset får ett avskalat intryck, det klassiska ett mer lantligt uttryck med takkupa och snickarglädje, och det skandinaviska mer ladhuskänsla. Med enkla medel byter Nygård karaktär, från klassisk till modern stil eller helt efter dina önskemål.



VILLA NYGÅRD

1,5-PLANSHUS

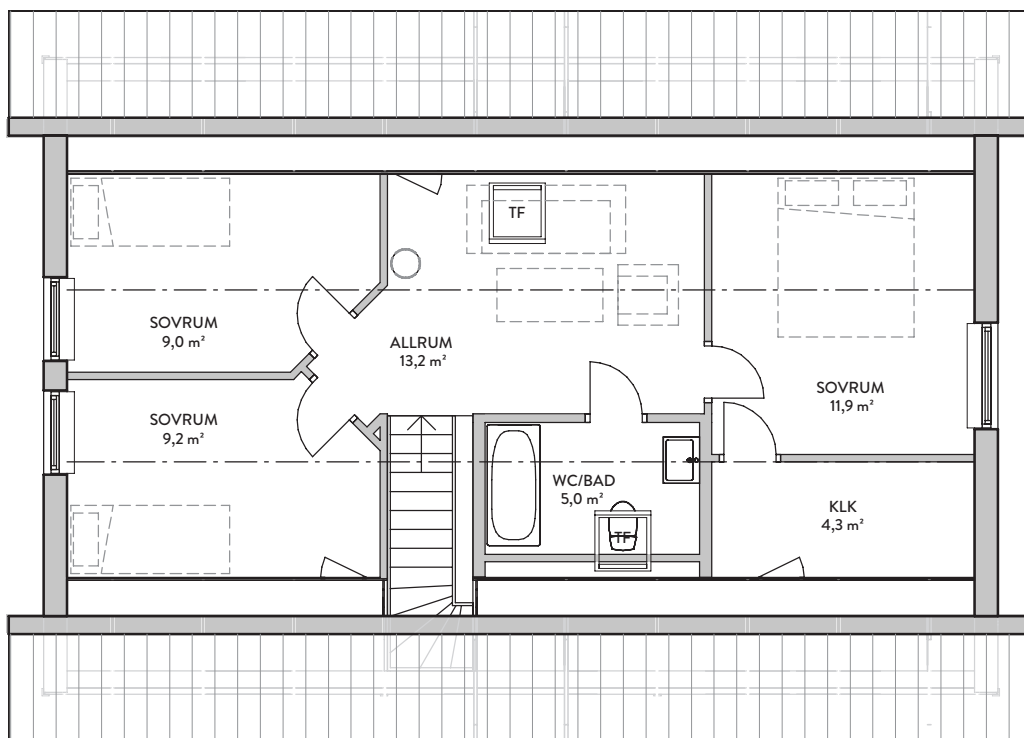
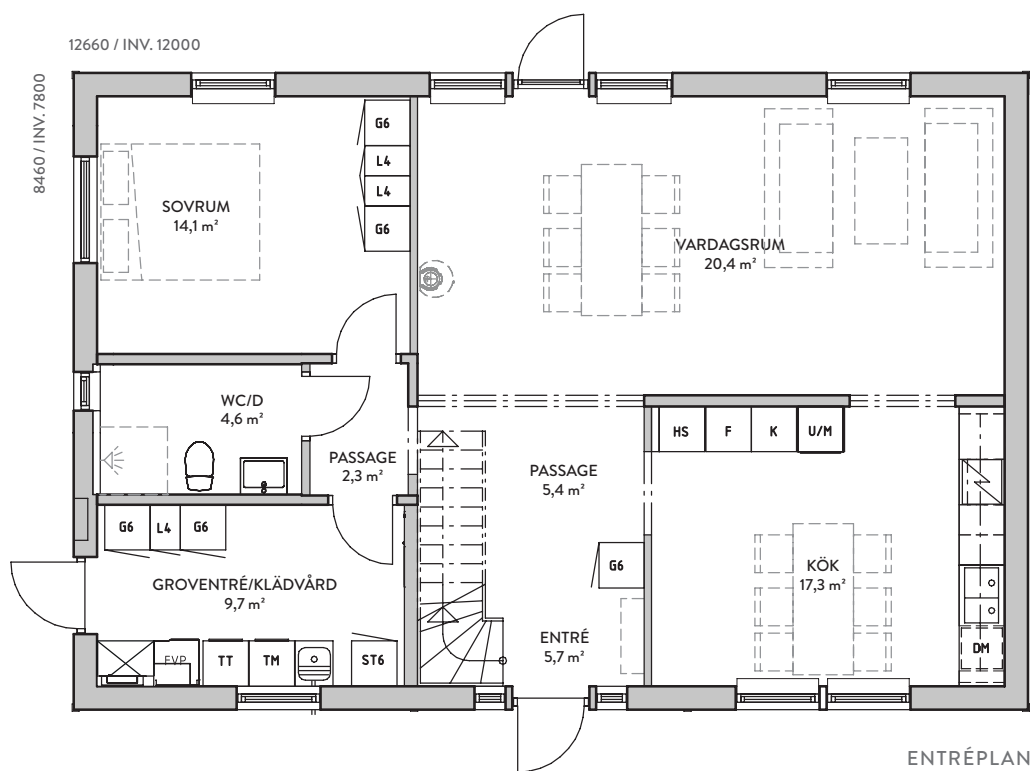
4-5 SOVRUM

156,2 M² BOA

112,5 M² BYA



Husrenderingar och ritningar kan innehålla avvikelser från byghus i standardutförande.



SKALA 1:100



RYMLIG DRÖM FÖR BARNFAMILJEN

I denna rymliga 1,5-plansvilla finns gott om plats för den stora barnfamiljen, eller för den som ofta bjuder hem vänner över helgen. Med en öppen och luftig planlösning och tillgång till en härlig uteplats blir livet smidigare och roligare till både vardag och fest. Den välplanerade

villan rymmer fyra sovrum, två badrum, ett allrum och förvaring i form av både förråd och klädkammare. Sjövik är ett fantastiskt hus med gott om plats för liten som stor. I vardagsrummet gör ryggstaket att rummet fylls av ljus och rymd.

VILLA SJÖVIK

1,5-PLANSHUS

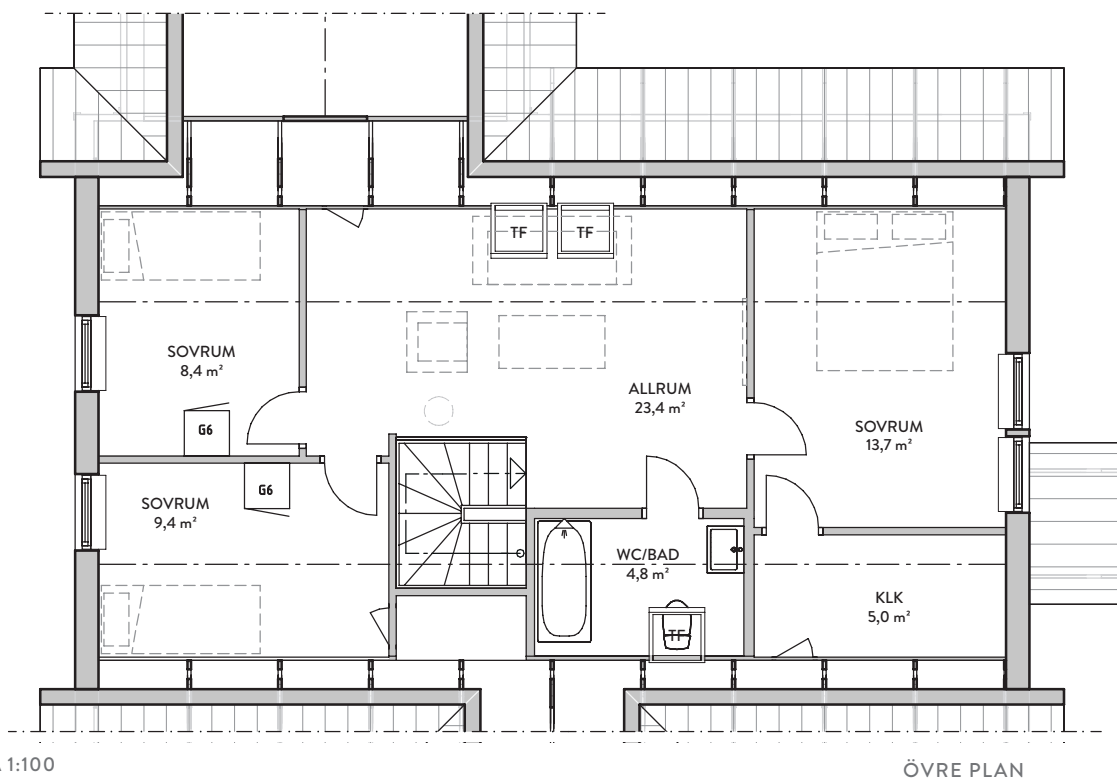
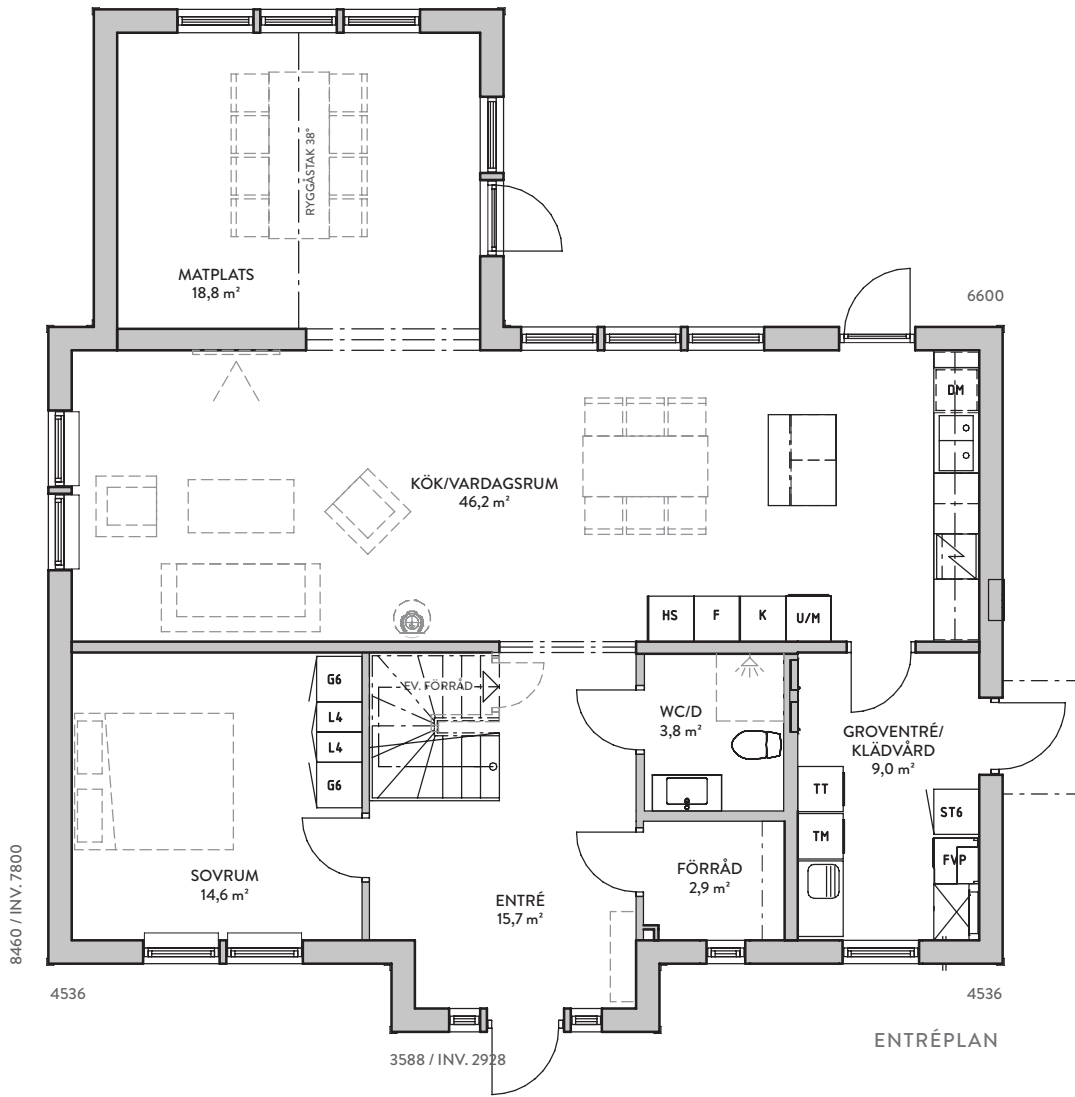
4 SOVRUM

184,9 M² BOA

133,3 M² BYA



5460 / INV. 4800





ÖPPEN PLANLÖSNING OCH STORT LJUSINSLÄPP

Lovik är en vacker villa med stort ljusinsläpp och smart planlösning. I vardagsrummet är det öppet i nock vilket skapar en härlig atmosfär. Från den generösa hallen ser man rakt genom huset, ut genom de stora fönstren i vardagsrummet. Huset har fyra stora sovrum varav två på nedre plan och två på övre

plan. Är man fler i familjen kan man göra om dessa till fler mindre rum, samtidigt finns det möjlighet att skapa ett allrum på övre plan med utsikt genom de stora fönstren. Det stora fönsterpartiet suddar ut gränsen mellan ute och inne och ger samtidigt huset karaktär.

VILLA LOVIK

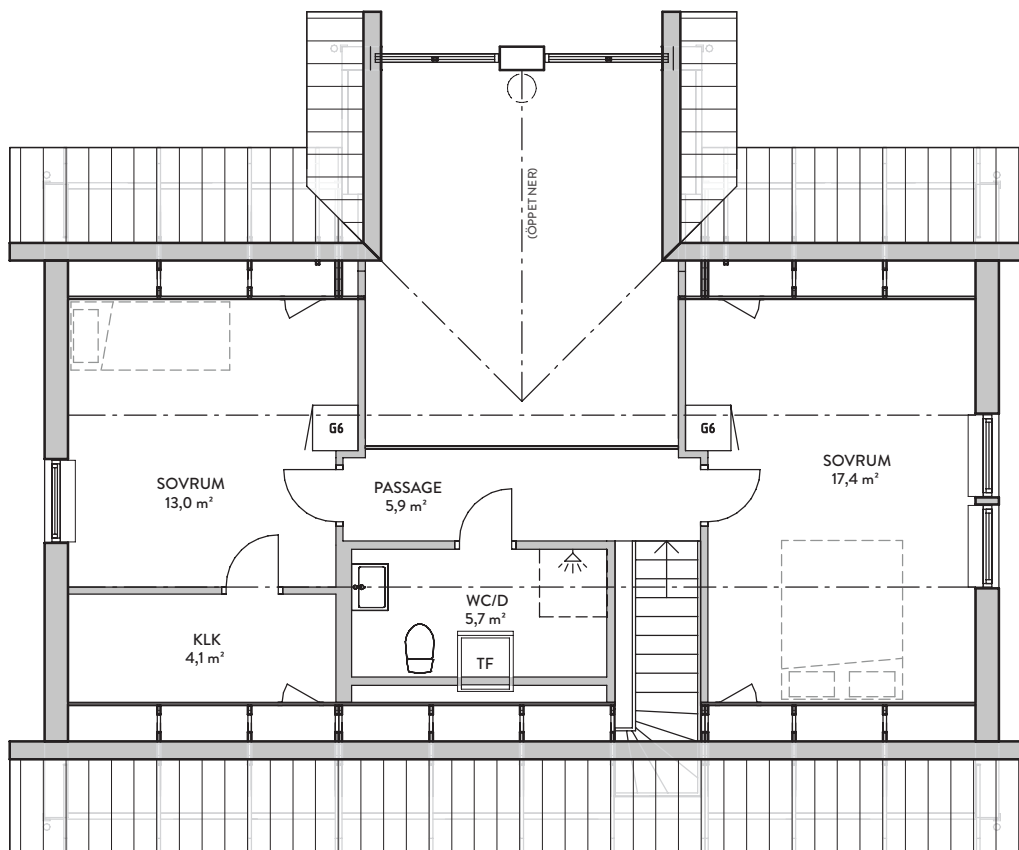
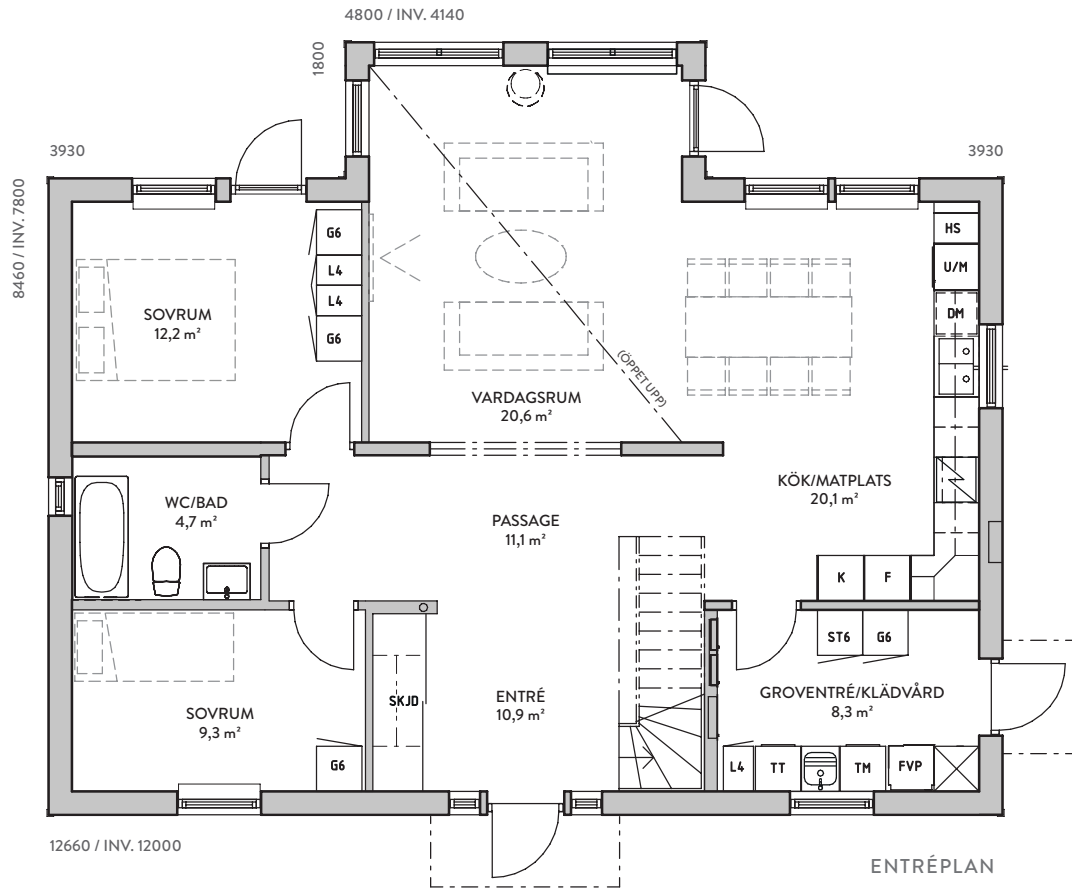
1,5-PLANSHUS

4 SOVRUM

151,6 M² BOA

115,7 M² BYA





SKALA 1:100

ÖVRE PLAN



MINIMALISTISKT MED PLATS FÖR FAMILJEN

Med inspiration från vårt populära ladhus Villa Enhagen har vi skapat ett tvåplanshus med samma minimalistiska detaljer och nordiska känsla. Villa Sofiehill har fem sovrum, ett välplanerat kök och

stora ytor för umgänge. Genom den öppna planlösningen får huset ljusinsläpp från tre väderstreck. På övre plan finns utrymme för hela familjen. Både när man vill umgås och när man vill vara i fred.

VILLA SOFIEHILL

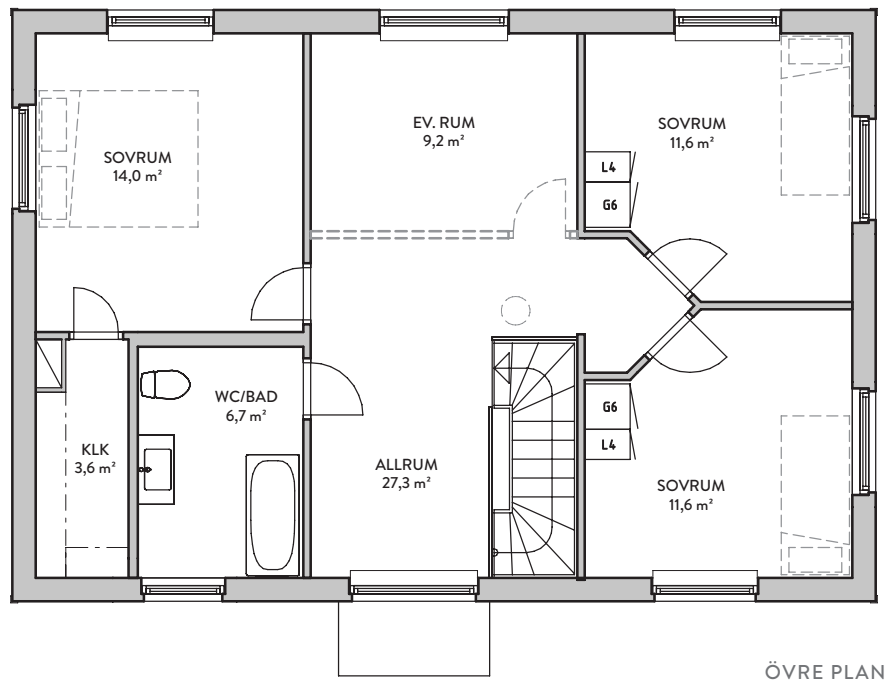
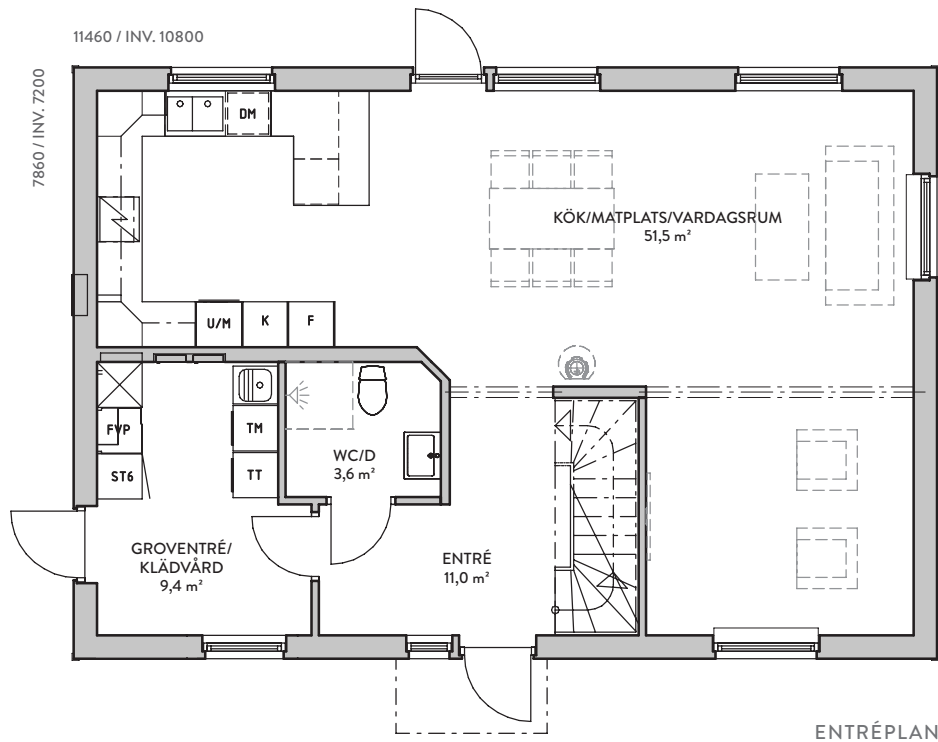
2-PLANSHUS

3-5 SOVRUM

155,6 M² BOA

90,1 M² BYA





SKALA 1:100



KAXIG OCH FUNKTIONELL VILLA

Villa Ekerö är perfekt för dig som vill ha ett större hus i modern stil. Här får hela familjen plats, stor som liten. Huset har fyra till fem sovrum, stora öppna sällskapsytor i form av kök och vardagsrum, rejält kökskafferi och groventré i tvättstugan på gaveln av huset. Den imponerande balkongen på övre plan blir

sommartid ett extra rum och en samlingsplats för vänner och familj. Denna villa har generöst tilltagna sovrum så att alla familjemedlemmar får ordentligt med plats. Det största sovrummet har dessutom egen klädkammare och ett otroligt ljusinsläpp genom de stora fönstren.

VILLA EKERÖ

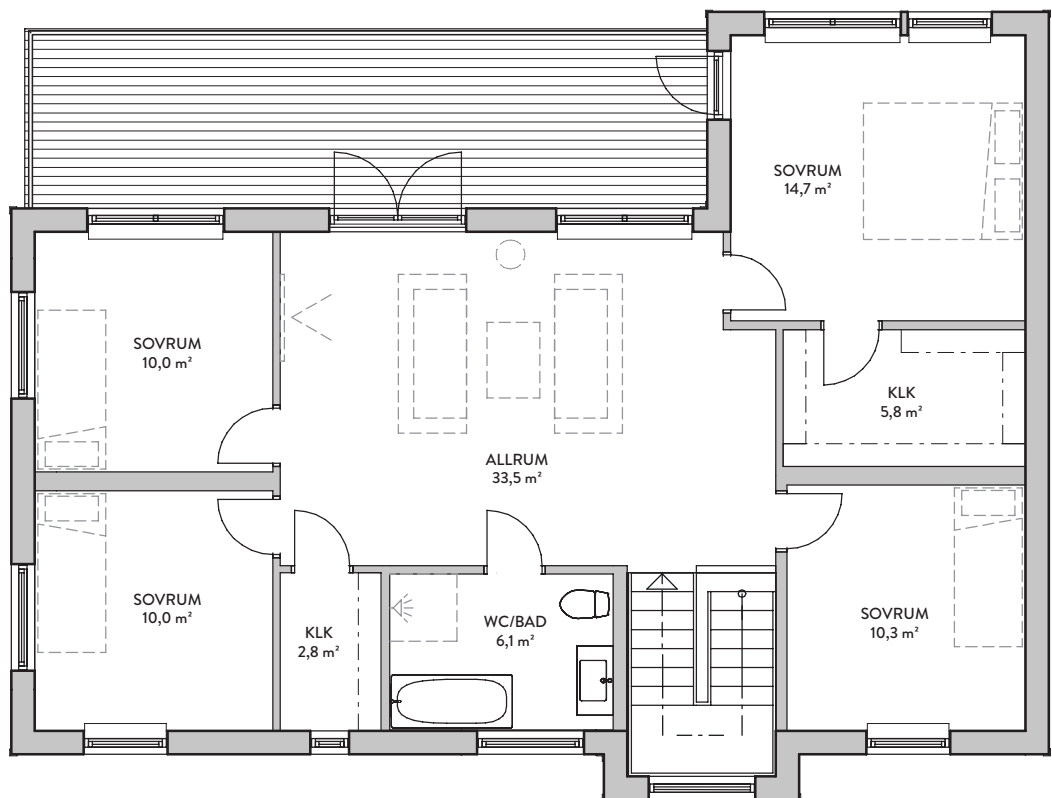
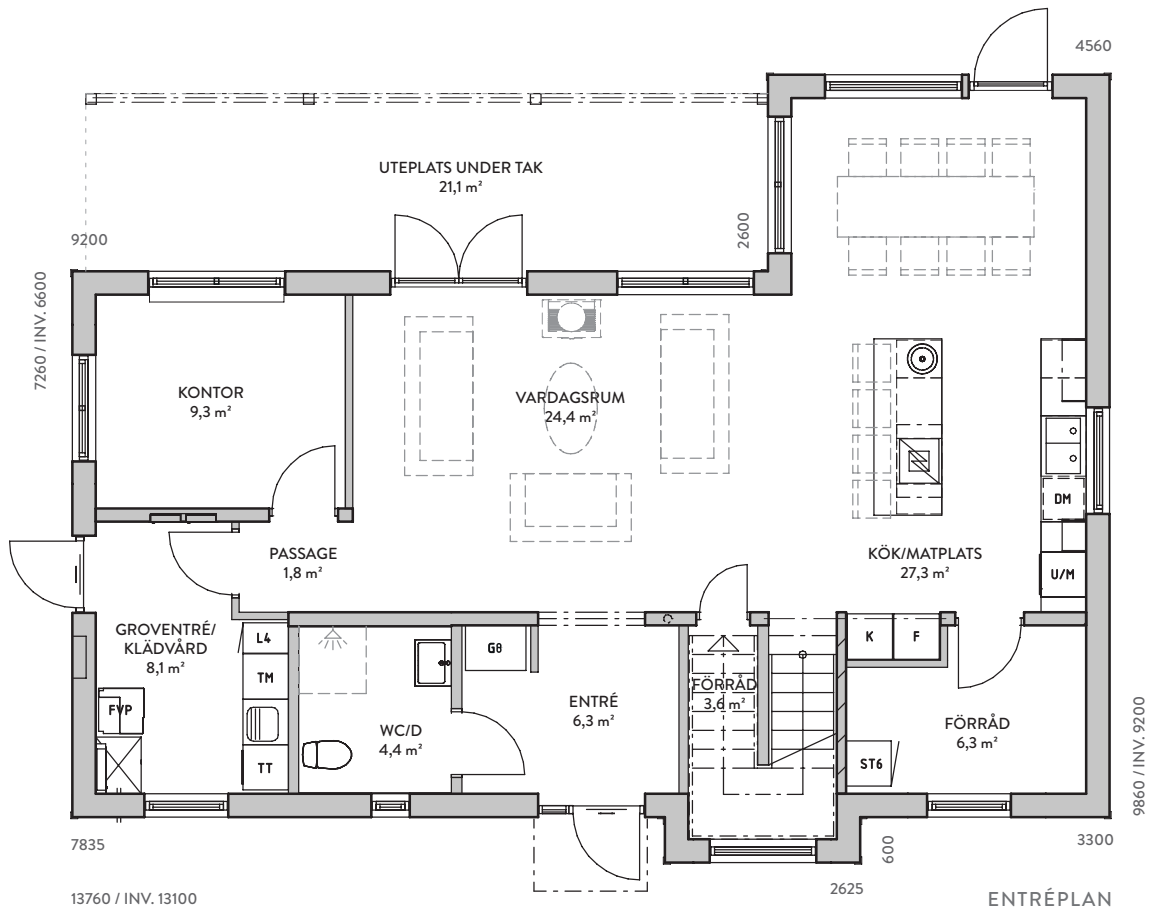
2-PLANSHUS

4-5 SOVRUM

195,6 M² BOA

134,3 M² BYA





ÖVRE PLAN

SKALA 1:100



Fagrabo

MODERN VILLA INSPIRERAD AV ÖSTERLEN

Villa Fagrabo är inspirerad av de karaktäristiska skånelängorna med indragen takfot som man ofta ser på Österlen. Ett tvåplanshus med generöst ljusinsläpp, smart planlösning och stora sällskapsytor för härliga middagar och umgänge. Huset

har öppen planlösning mellan kök och vardagsrum och här finns gott om plats för köksö. På baksidan av huset finns tre utgångar som tar dig direkt ut i trädgården. Fagrabo går även att få med putsad fasad.



VILLA FAGRABO

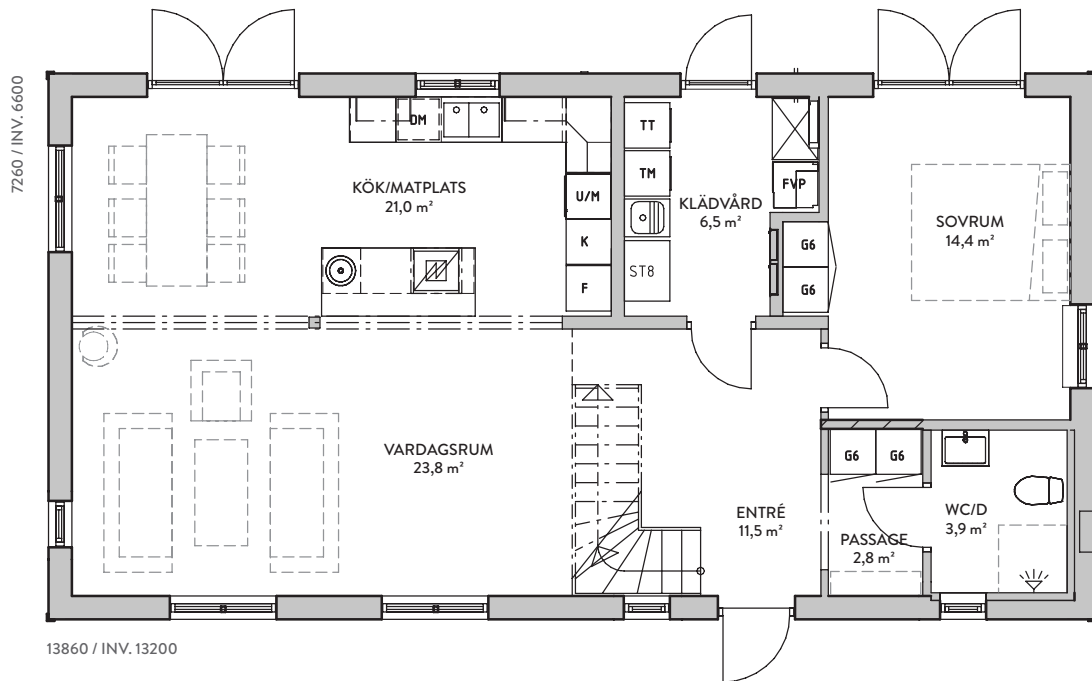
2-PLANSHUS

4 SOVRUM

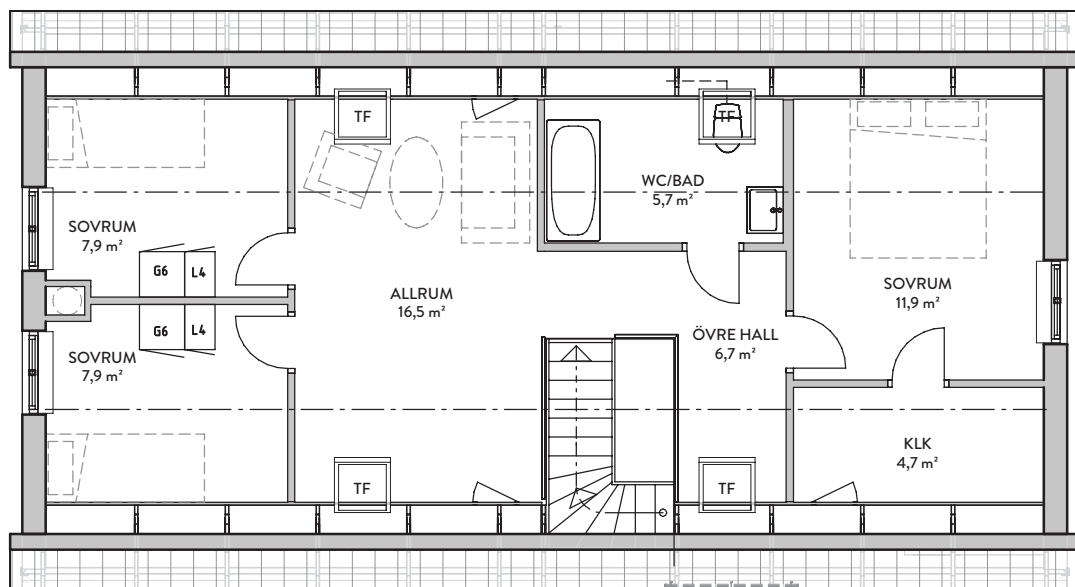
154,7 M² BOA

100,6 M² BYA





ENTRÉPLAN



ÖVRE PLAN



rosenhill

RYMLIGT OCH MODERNT MED VERANDA

Här möter den skandinaviska arkitekturen den amerikanska. Huset rymmer hela fem sovrum, två badrum och fyra klädkammare. Tvättstugan har en groventré praktiskt placerad i anslutning till badrum och hall. Husets hjärta är de stora

och öppna ytorna som utgör kök, matsal och vardagsrum. De stora fönstren ger ett vackert ljusinsläpp och här kan du krypa upp i soffan framför en brasa, eller kliva rakt ut på verandan.

VILLA ROSENHILL

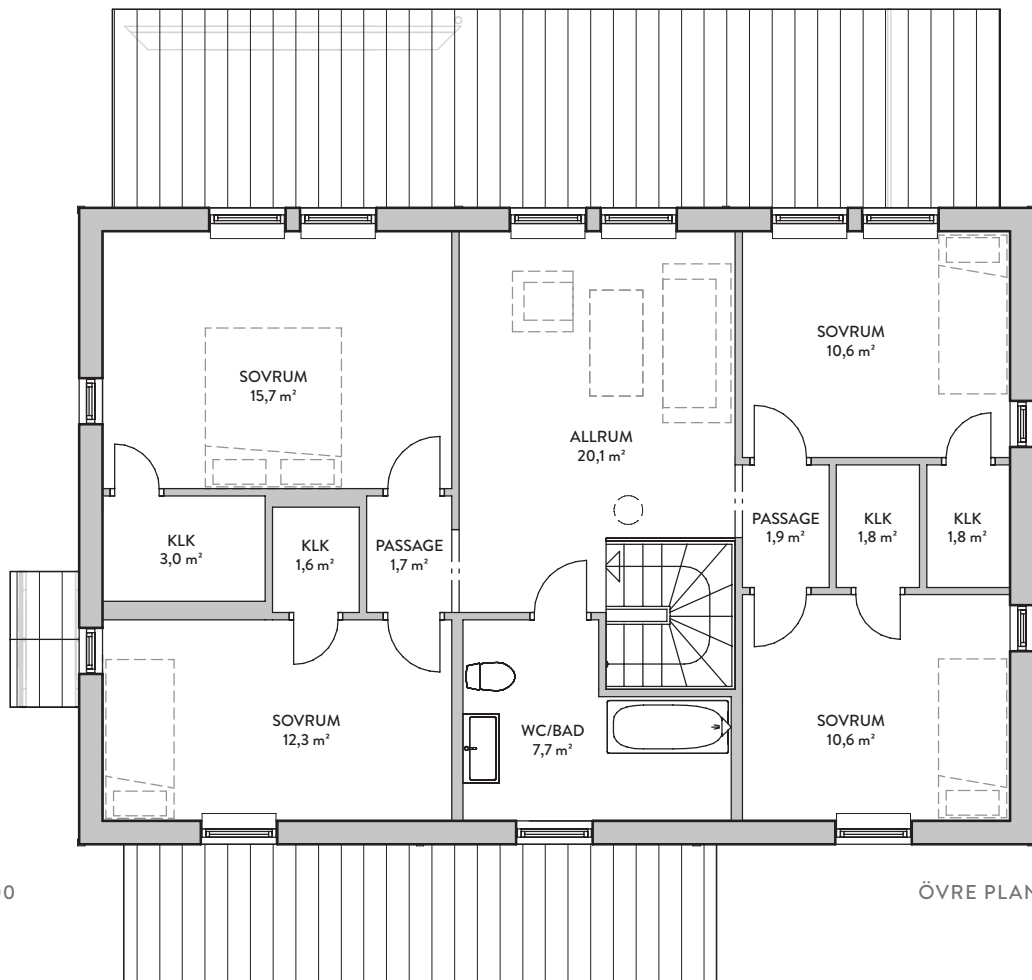
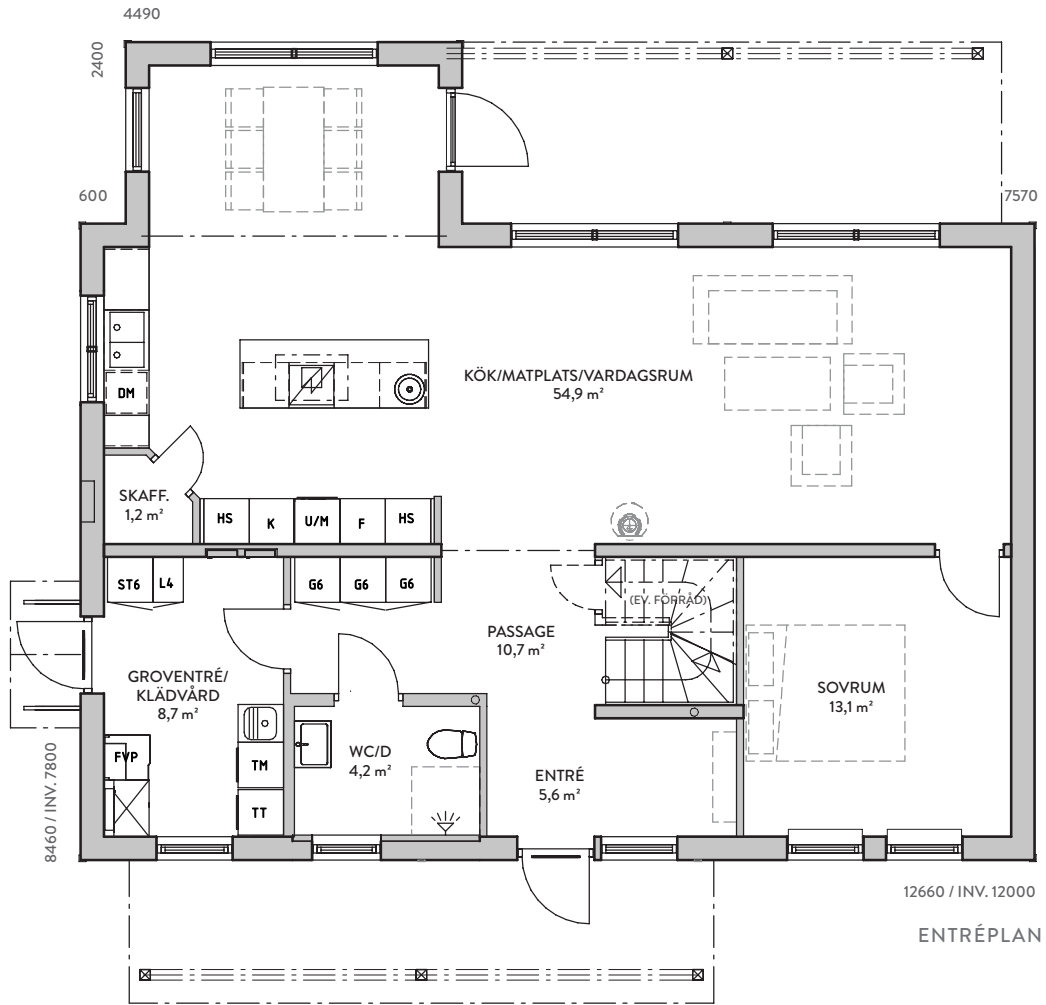
2-PLANSHUS

5 SOVRUM

196,3 M² BOA

149,4 M² BYA







KLASSISK OCH TIDLÖS MED SNICKARGLÄDJE

Villa Rosendal erbjuder allt man kan önska av en stor villa i klassisk stil. Huset har generösa ytor med ett välplanerat kök, stort vardagsrum och fyra eller fem sovrum. På gaveln finns en praktisk groventré som tar dig in i husets klädvårdsavdelning. På övre plan finns sovrum, allrum

och badrum och det fina fönsterpartiet i allrummet skapar förutsättningar för en fantastisk utsikt. Genom att bygga ett extra burspråk på baksidan får du ett extra rymligt och ljust vardagsrum och en mer praktfull exteriör.

VILLA ROSENDAL

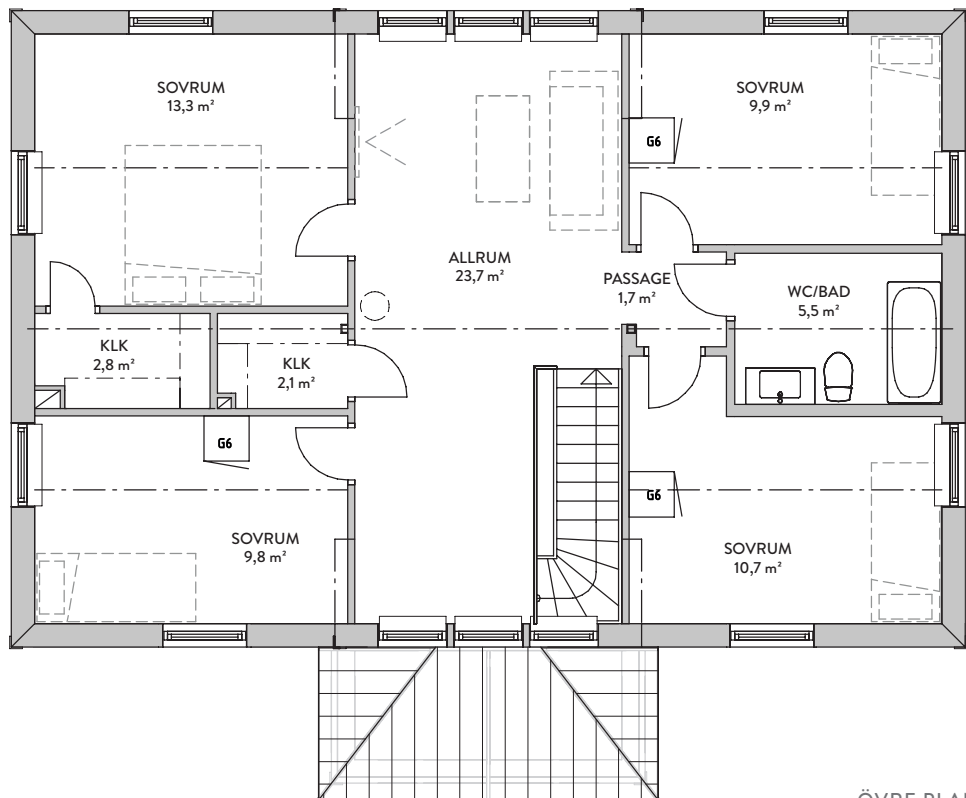
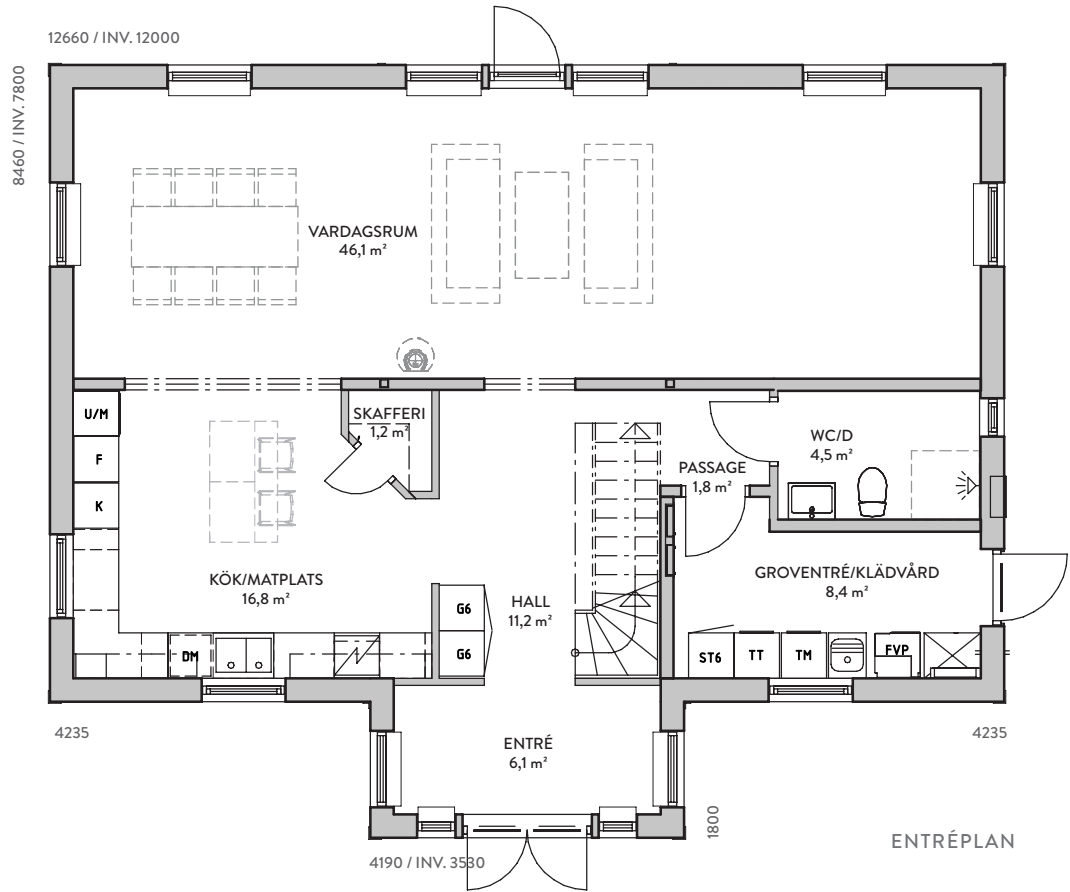
2-PLANSHUS

4-5 SOVRUM

186,9 M² BOA

114,6 M² BYA





SKALA 1:100



Solsidan

KLASSISKT TVÅPLANSHUS MED STORA YTOR

Villa Solsidan är en klassisk rymlig villa med mycket ljusinsläpp. På nedre plan finns gott om plats för umgänge. På övervåningen finns ett stort sovrum med eget badrum och klädskåp. Även de två mindre

sovrummen har egna klädskåp. Allrummet på övre plan kan enkelt göras om till ett extra sovrum eller kontor. Villa Solsidan passar utmärkt även i putsad fasad.

VILLA SOLSIDAN

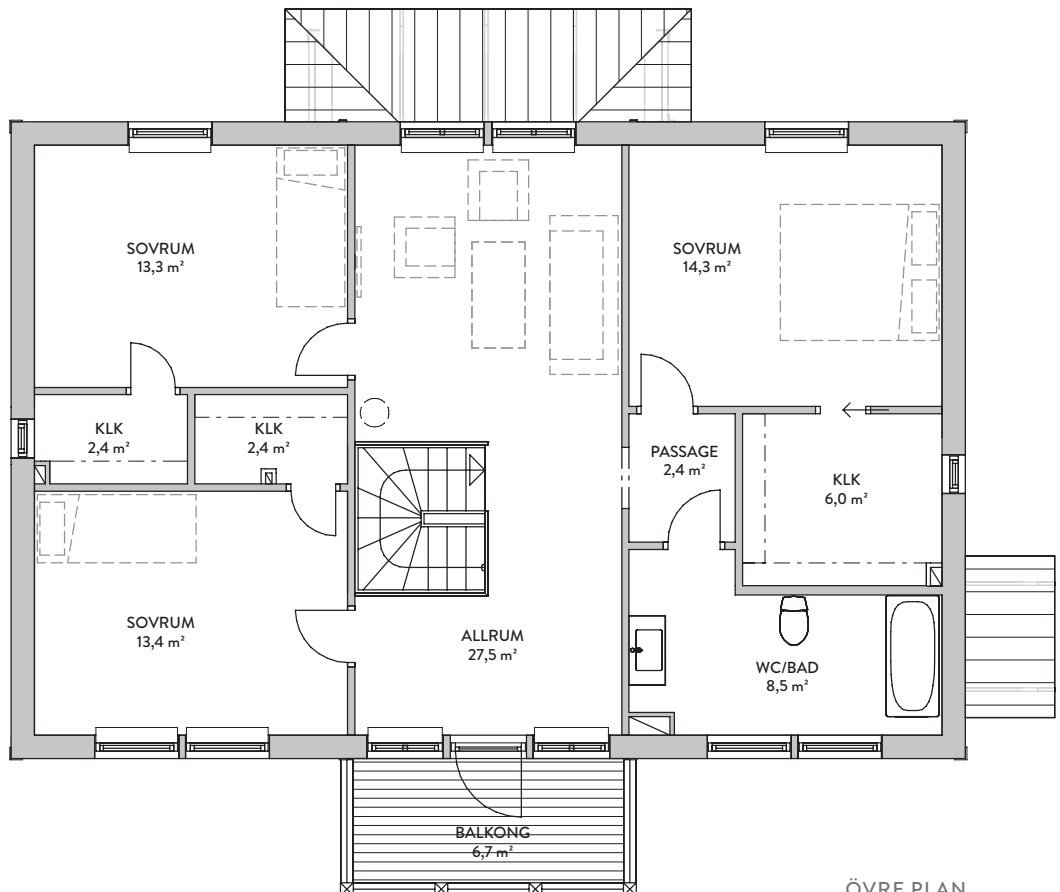
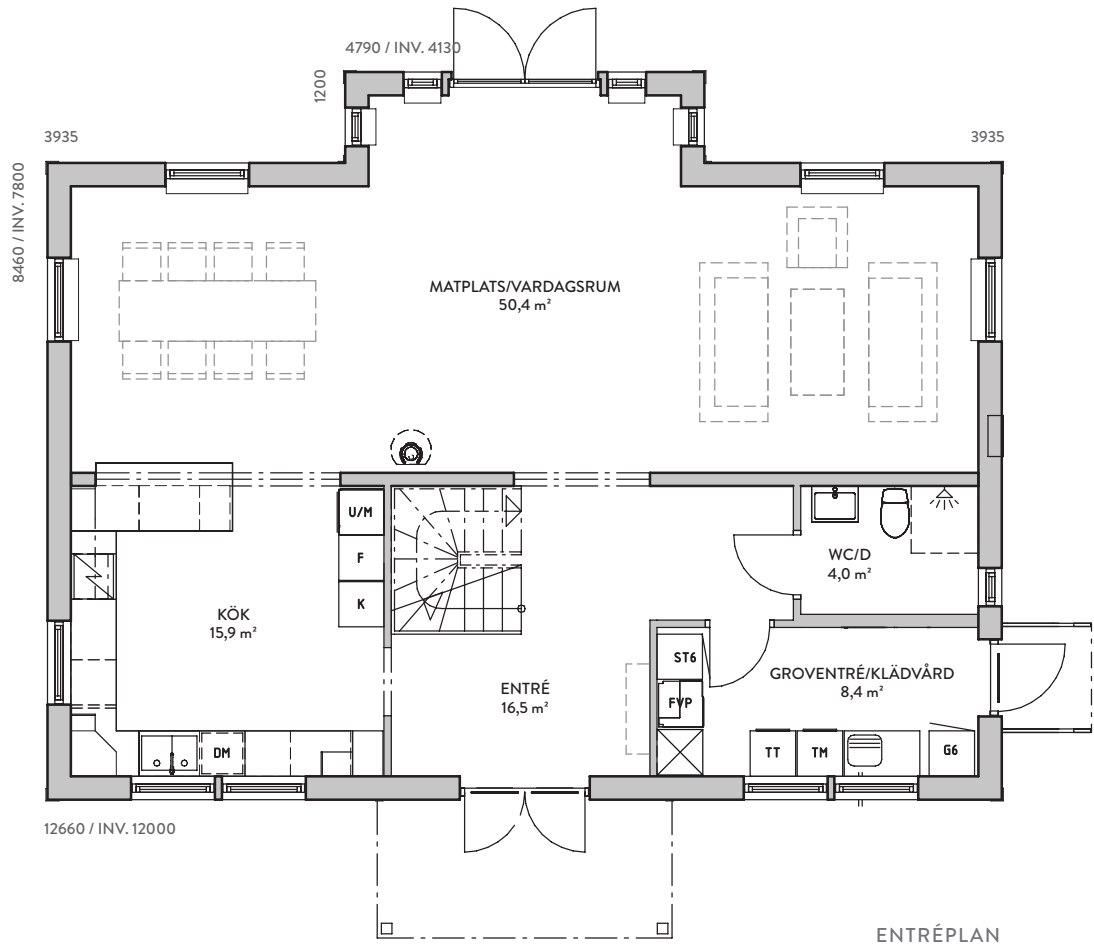
2-PLANSHUS

3 SOVRUM

192,2 M² BOA

119,9 M² BYA





SKALA 1:100



MODERNT SUTERRÄNGHUS MED STORA YTOR

Villa Ekbacken är ett modernt suterränghus med generösa sällskapsytor. Öppen siktlinje från ingången rakt genom huset ger en härlig känsla av ljus och rymd. Huset har fyra sovrum på två olika plan, ett

stort välplanerat kök och goda förvaringsmöjligheter. Planlösningen kan disponeras om så att den anpassas till tomtens förutsättningar. Vacker både med trä eller putsad fasad.

VILLA EKBACKEN

SUTERRÄNGHUS

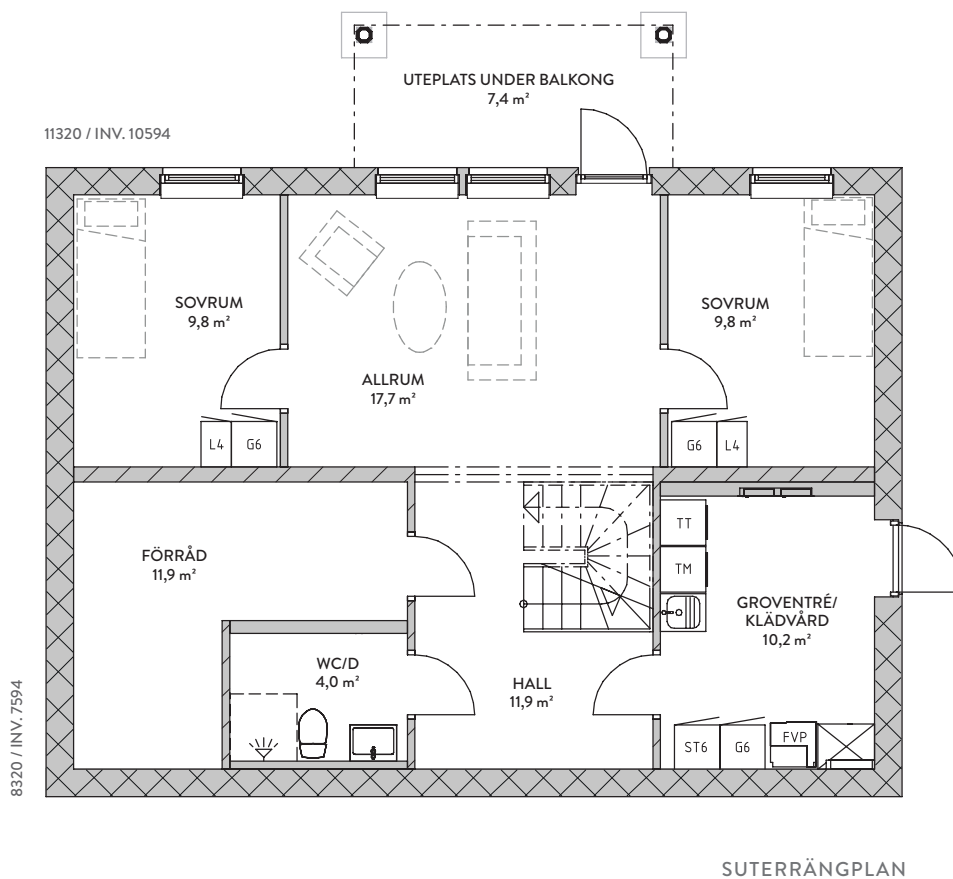
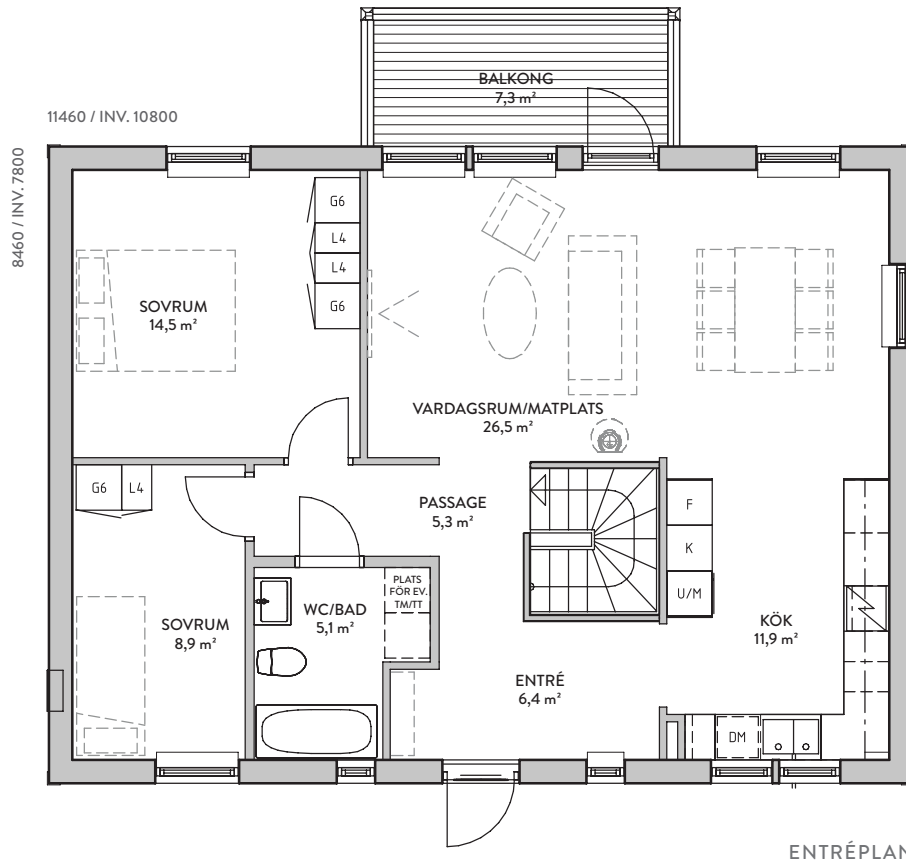
4 SOVRUM

147,8 M² BOA

16,9 M² BIA

104,1 M² BYA





SKALA 1:100



Furuliden

KLASSISKT SUTERRÄNG MED KARAKTÄR

Villa Furuliden är ett klassiskt suterränghus som får karaktär av sina fönsterfoder, burspråk och balkonger. Från entrén på övre plan har du fri sikt ut genom vardagsrummets fönster. Kök, matsal och vardagsrum är uppdelade men

kan öppnas upp om man önskar en öppnare planlösning. Fyra sovrum, ett stort allrum samt rejäla ytor för tvättstuga och förråd finns också att nyttja. Planlösningen kan disponeras om så att den anpassas till tomtens förutsättningar.

VILLA FURULIDEN

SUTERRÄNGHUS

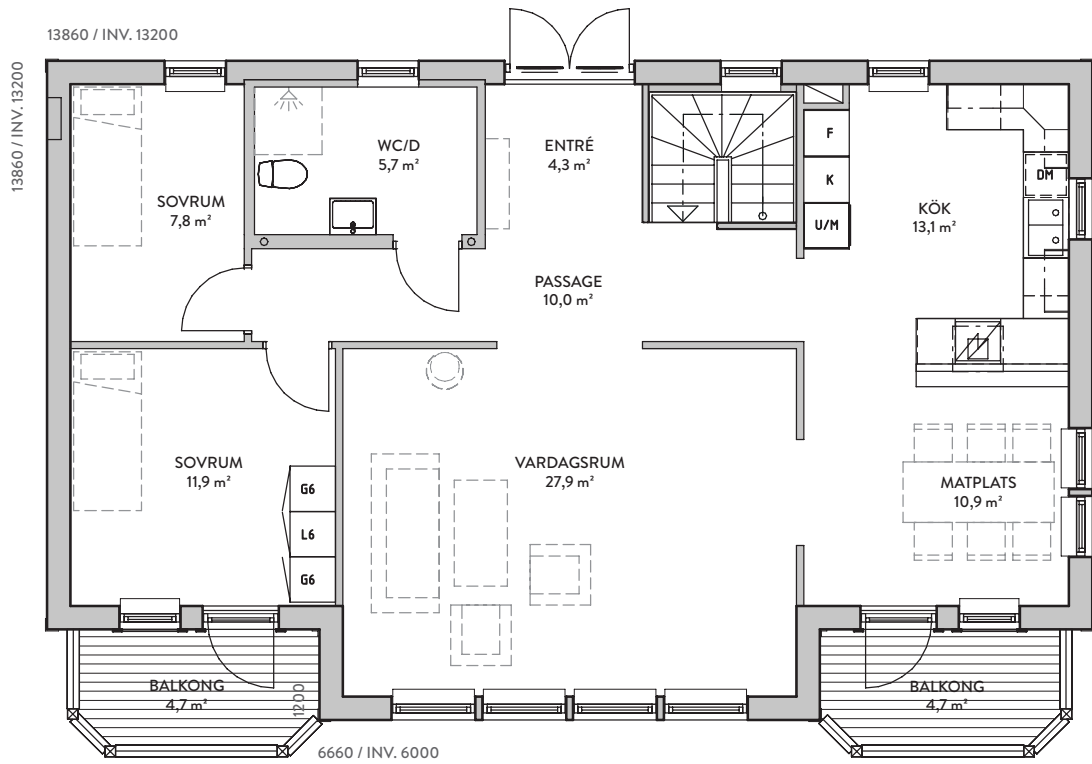
4 SOVRUM

176,3 M² BOA

16,0 M² BIA

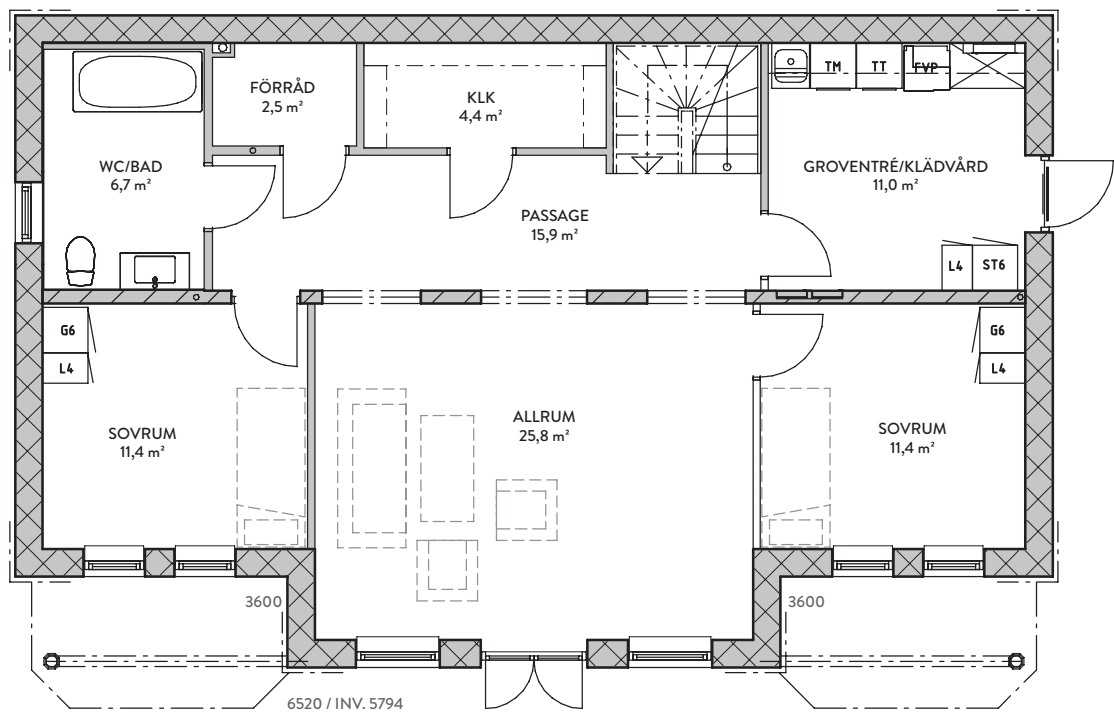
123,4 M² BYA





ENTRÉPLAN

13720 / INV. 12994



SUTERRÄNGPLAN

SKALA 1:100



INSPIRERAS AV VEDUM KÖK & BAD

I mötet med vår köksleverantör Vedum Kök & Bad får du personlig vägledning som gör ditt kök både snyggt, praktiskt och anpassat till just dina behov och önskemål. Vedum har expertkunskapen som krävs.

Vedum Kök & Bad grundades för över hundra år sedan och är ett av landets största familjeägda företag i sin bransch. Fabriken och huvudkontoret finns i västgötska Vedum, nästgårds med VårgårdaHus.

Läs mer om
Vedums kök, badrum,
tvättstugeinredning och
garderobslösningar
på vedum.se

BESÖK

I FAMILJEN PANTZARS

villa rosenhill



HUSET PÅ HÖJDEN

I det rymliga tvåplanshuset Villa Rosenhill möts amerikansk och skandinavisk stil. Välkommen hem till familjen Pantzar!

På en höjd i ett lummigt skogsområde utanför Alingsås tornar ett VårgårdaHus upp sig bland trädtopparna. Villa Rosenhills vita fasad bryter av mot de mörkgröna skogspartierna, och när vi väl kommer fram slås vi av den mäktiga utsikten. I huset bor Johan och Johanna, som flyttade in i sitt nybyggda

Rosenhill hösten 2021. Husmodellen, vars utseende bäst beskrivs som en mix av skandinavisk och amerikansk stil, är ett rymligt hus med plats för hela familjen och med full takhöjd på övre plan.

Familjen Pantzar har många och stora framtidsplaner och har ständigt nya projekt på gång. Efter vårt

besök har det byggts platsbyggd bokhylla i lekrummet, altanen har byggts ut ytterligare och pool har installerats.

Om du är sugen på att se mer av den sprudlande familjens projekt – klicka dig in på @pantzarbygger på Instagram!



@CELINESHEM

jag är inte en sän som stylar
massor inför en bild så att det
blir som en uppbyggd kuliss

När familjen Nordenhed skulle bygga hus var det viktigt för dem att utgå från miljön runt omkring, och att huset skulle passa in i landskapet. Eftersom tomten ligger i en liten kyrkby omgiven av öppna landskap fick de tänka bort sin dröm om en svart modern villa, och istället hitta en balans mellan tradition och minimalism i husets formspråk. En utmaning med tomten var att den fina utsikten är åt ett håll, och söderläget åt det motsatta. Det, tillsammans med att de ville ha ett enplanshus med många sovrum, gjorde att Céline själv ritade en planlösning utifrån tomtens förutsättningar och familjens behov, med utgångspunkt i Villa Säveholm.



CÉLINE NORDENHED

Bor: Tillsammans med familjen (3 barn, 1 hund och 2 kaniner) i Villa Säveholm i Lingham utanför Linköping.

Favoritkonton att följa:

@faringsohuset började jag följa tidigt och det är min största inspiration skulle jag säga, älskar allt med det huset.

@bungalowners har ett fantastiskt hem i Belgien som har renoverats smakfullt.

@villa.soderskogen är ett väldigt fint ladhus i Finland, helt i min smak och en favorit i flödet.







@UTTRYCKSFORM



MARIE KOLLBERG

Bor: Tillsammans med familjen i ett Villa Ekängen i Floda, utanför Göteborg.

Favoritkonton att följa:

@elin_lervik

@kaksmulankarin

@patriciarodi

det bästa tipset till andra som ska bygga hus är att verkligen titta på hus i olika stilar och fundera över vad man vill.



I ett lugnt villakvarter i Floda hittar vi familjen Kollberg som byggde hus för över 15 år sedan, och som verkligen har gjort huset till ett hem. Huset har ett tidlöst uttryck utvändigt och den vackra locklätten är målad i en varm grå ton som står sig lika fint då som nu. För några år sedan kompletterade familjen med en egenritad tillbyggd veranda på husets gavel. Ett extra rum att möta årstidernas alla skiftningar i.



VÅRA LEVERANTÖRER BJUDER PÅ

inspiration

BADRUM, KÖK, GOLV & INTERIÖRER

När vi producerar våra hus använder vi endast produkter från leverantörer som motsvarar våra egna höga kvalitetskrav. Läs mer om våra leverantörer här:

Siemens
siemens-home.se

Gustavsberg
gustavsberg.com

Westerbergs
westerbergs.se

Fjäråskupan
fjaraskupan.se

Tarkett
tarkett.se

Benders
benders.se

Svenska fönster
svenskafonster.se

Naturstenskompaniet
naturstenskompaniet.se

Drömtrappor
dromtrappor.se

Velux
velux.se

Vedum Kök & Bad
vedum.se

Elfa
elfa.com

Contura
contura.se

Tylö
tylo.se

NorDan
nordan.se

Teckentrup
teckentrup.se

Plannja
plannja.se

Swedoor
swedoor.se

Tapwell
tapwell.se

NIBE
nibe.se

Norrandstrå
norrandstra.com

Perssons Träteknik
perssonstrateknik.se

Räckesbutiken
rackesbutiken.se







ATT BYGGA HUS – VAD KOSTAR DET?

SKAPA EN BUDGET

Att bygga hus är ett stort privatekonomiskt beslut. Att ha en husbudget klar redan när man går in i processen är viktigt. Några grundläggande frågor att utgå ifrån när man skapar den är:

- Hur stor del av lönen kan och vill du lägga på boendet?
- Kan du bära boendekostnaden även om det sker något oförutsägbart?
- Vad i det nya huset prioriterar du att lägga pengar på?

SAMMANSTÄLLDA KOSTNADER

VårgårdaHus agent hjälper dig ta fram en produktionskostnadskalkyl där du ser dels vad husmaterialsatsen kostar, dels vad kostnaden för entreprenad – själva byggnationen av huset – blir. Det senare beror på vilken typ av entreprenad du väljer, var du bygger och hur mycket du kan göra själv.

Det som tillkommer är t.ex. byggherrekostnader, bygglov och beställning av nybyggnadskarta. Kommunala kostnader varierar för varje kommun.

Din bank hjälper dig att sammanställa en komplett boendekostnadskalkyl med beräknade driftkostnader, amorteringar och räntor utifrån din produktionskostnadskalkyl.

FAST BYGGSATSPRIS

Alla våra husmodeller har ett grundpris för husmaterialsats som

utgår ifrån en hög standard, både exteriör och interiört. Detta pris finns uträknat för varje husmodell. Utöver det tillkommer kostnader för grundpaket och golvvärme samt eventuella tillval du själv gör.

Att förbereda tomten och entreprenaden, alltså att uppföra huset på plats, är kostnader som varierar, bland annat beroende på tomtens markförhållanden.

FLEXIBEL BUDGET

En summa måste även avsättas för att börja skapa din trädgård med mark- och anläggningsarbeten och inköp av växter, marksten och annat. Vissa saker, som häck, gräsmatta och kanske några frukt- eller prydnadsträd vill man snabbt ha på plats för att de ska etablera sig. Annat, som en stor altan, en pool eller ett orangeri, kanske kan skjutas på framtiden? Fundera även på vad du kan fixa själv och vad du behöver anlita proffs för.

Se till att ha en buffert i din husbudget. Det kan alltid hända saker som gör att extra kostnader uppstår.

VAD ÄR DET SOM KOSTAR?

Alla husbyggen är unika och vilka kostnader som är aktuella för dig och ditt husbygge går du igenom tillsammans med din agent. I rutan här intill ger vi exempel på kostnader som är vanligt förekommande.

EXEMPEL PÅ KOSTNADER NÄR DU BYGGER HUS

- Köpeskilling för tomt och lagfart
- Anslutningsavgift för VA, el, fiber och eventuell fjärrvärme
- Mark- och schaktarbeten samt eventuella sprängnings- och pålningskostnader
- Finplanering av tomt
- Husmaterialsats
- Eventuell sidobyggnad
- Grundläggning
- Entreprenadkostnader för byggnation
- Installationer, värme, el, ventilation
- Målningsarbeten, interiört och exteriört
- Golvbeläggning
- Pantbrev
- Bygglov, start- och slutbesked, utsättning
- Garantier- och försäkringar



Läs mer om
vårt samarbete med
Nordea på
[vargardahus.se/
finansiering/nordea](http://vargardahus.se/finansiering/nordea)

NÄR BETALAR JAG?

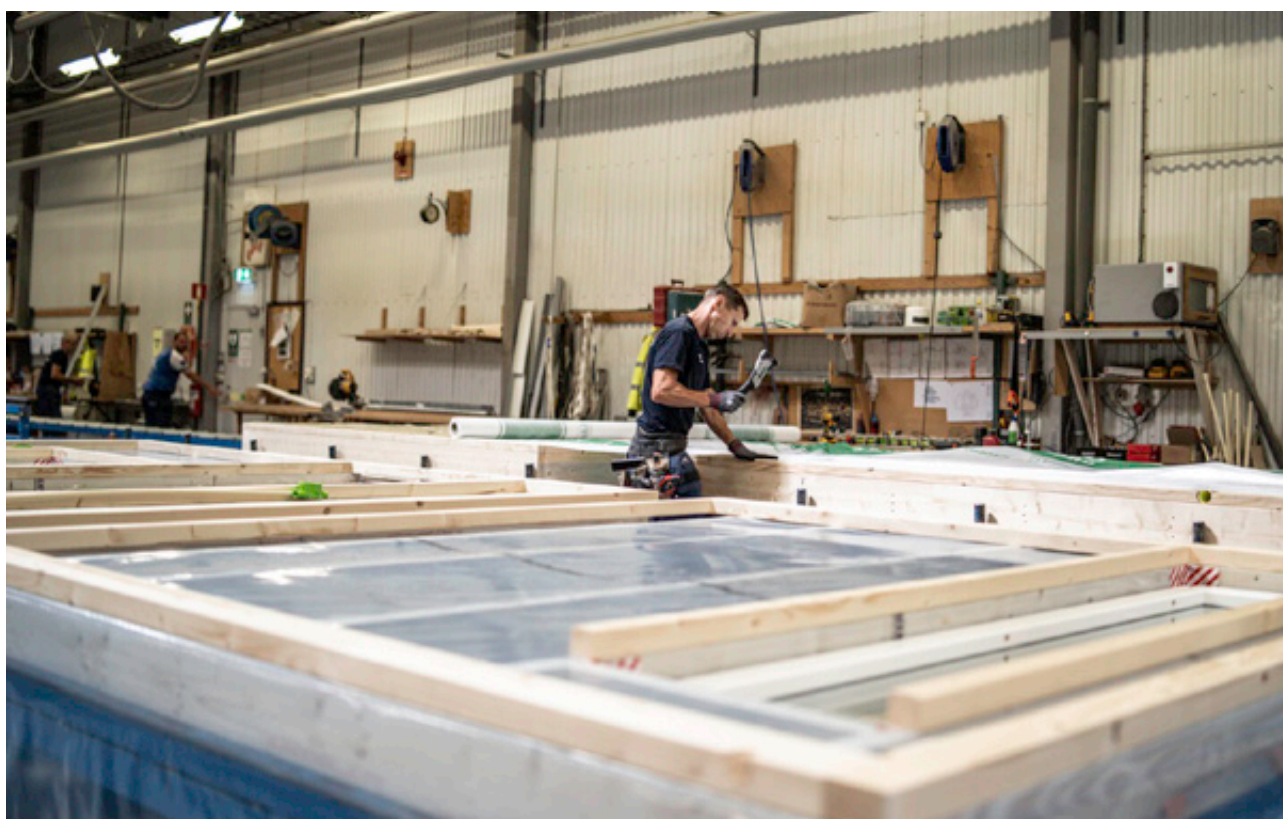
- Med delad entreprenad eller generalentreprenad får du två eller fler betalningsplaner att förhålla dig till.
- Vad gäller materialsatsen från VårgårdaHus så ligger det en given betalningsplan i köpeavtalet, baserat på AA22 och Konsumentköplagen. Du betalar en handpenning på 2% när avtalet är signerat. Sedan betalar du 70% av totalpriset vid leveransen av husmaterialsatsen. Senast 70 dagar efter första leveransen betalar du 23% av totalpriset och när slutbesiktningen är gjord betalar du slutfakturan.
- I entreprenadkontrakten, baserade på ABS18 och konsumenttjänstlagen, bestäms lyften i betalningsplanen utifrån när de olika arbetsmomenten görs.

ENTREPRENADFORMER

När du väljer entreprenadform väljer du även hur ansvarsfördelningen ska vara vid byggnationen av ditt hus. Det finns olika entreprenadformer, här beskriver vi de som VårgårdaHus kunder vanligtvis använder sig av.

Det är du som byggherre som väljer och tar ställning till hur stort ansvar du själv vill ta och vilken kostnadsnivå som passar dig. Oavsett vilken entreprenadform du väljer så guidar och stöttar din agent dig. VårgårdaHus tillhandahåller underlag vid kontakter med myndigheter och entreprenörer.

När du bygger ett VårgårdaHus ingår färdigställande- och nybyggnadsförsäkring, och du får även en 1-årig villaförsäkring utan kostnad under byggtiden.



GENERALENTREPRENAD

Du skriver ett köpeavtal med VårgårdaHus för husmaterialsatsen. Ritningar och handlingar som behövs för byggnationen ingår. Därtill tecknar du som köpare ytterligare ett avtal med en enda entreprenör, en så kallad generalentreprenör. Denna upphandlar i sin tur underleverantörer och ansvarar för samordning av det arbete som alla entreprenörer utför under byggnationen av ditt hus, men du ansvarar för arbetsmiljön på byggsplatsen.

VårgårdaHus eller din agent kan ge förslag på generalentreprenörer med tidigare erfarenhet av att bygga VårgårdaHus, men det är du som byggherre som väljer och skriver avtal.

tänk på!

Det är viktigt att du noggrant läser alla avtal om vad som gäller så att alla har rätt förväntningar på vad som avtalats och vad som ingår i leveranserna.



DELAD ENTREPRENAD

Du skriver flera avtal. Först ett köpeavtal med VårgårdaHus för husmaterial-saten. Ritningar och handlingar som behövs för byggnationen ingår. Därefter tecknar du som köpare separata avtal med entreprenörer för varje del av byggnationen: snickare, elektriker, VVS, plattsättare, målare osv. Du blir projektledare och får själv samordna alla entreprenörer och tidplaner. Du ansvarar även för arbetsmiljön på byggsplatsen. VårgårdaHus eller din agent kan ge förslag på entreprenörer med tidigare erfarenhet av att bygga VårgårdaHus, men det är du som byggherre som väljer och skriver avtal. Delad entreprenad passar dig med stort intresse och god kunskap om byggnation.

ATT BYGGA HUS – ORDLISTA & FÖRKORTNINGAR

BBR Boverkets Byggregler, som måste följas.

BIA Biarea är delar av byggnaden som används för sidofunktioner, såsom förråd etc.

BOA Boarea är den yta i en bostad som kan användas för boende.

BYA Byggnadsarea är den area en byggnad upptar på marken inklusive utkragande byggnadsdelar som i hög grad påverkar användbarheten av underliggande mark.

BYGGHERRE Den som för egen räkning bygger ett hus eller låter en entreprenör eller byggmästare göra det – alltså du.

BYGGLOV Tillstånd från kommunens byggnadsnämnd, som krävs för ett husbygge.

BYGGNADSKREDITIV Ett byggglån där du inte får ut hela beloppet på en gång utan får använda krediten efter hand till fakturor. När huset är klart lägger banken vanligtvis om byggnadslånet till ett vanligt bolån.

DETALJPLAN Detaljplanen ska visa vad som är allmänna platser, kvartersmark och vattenområden samt vilka gränser som finns för dessa. En detaljplan kan innehålla vissa begränsningar som ni kan behöva förhålla er till. Dessa finns med i planbestämmelsen. Det kan exempelvis vara fasadfärg, färg på tak, byggnadshöjd, byggnadsarea, takvinkel, avstånd till tomtgräns, antal hus eller antal våningar.

KONTROLLANSVARIG (KA) När man bygger hus måste man ha en kontrollansvarig. Du som byggherre utser KA och anger detta i bygglovet. Den kontrollansvarige hjälper till att ta fram en kontrollplan. KA ska även se till att kontrollplanen följs, vara med vid det tekniska samrådet, besiktningar och andra kontroller

och skriva ett utlåtande, som är underlag för byggnadsnämndens slutbesked.

KONTROLLPLAN Är ett dokument som innehåller de viktigaste kontrollerna som behövs under byggnationen för att säkerställa att kraven enligt PBL kan uppfyllas.

LAGFART Ett bevis på att det är du som äger fastigheten.

NYBYGGNADSKARTA Ett underlag man använder för att upprätta en situationsplan. Nybyggnadskartan visar tomtens exakta läge och mått samt befintliga byggnader, gränser för bygggrätt, anslutningspunkt för vatten och avlopp, angränsande vägar och gator samt höjdangivelser och eventuellt även ytterligare uppgifter. Nybyggnadskartan upprättas av kommunen och tillhandahålls mot en avgift. Skala är normalt 1:400 eller 1:500.

PANTBREV Är ett värdebevis som används som säkerhet när du tar ett bolån. När du lånar pengar för att köpa ett hus, pantsätter du huset genom att överlämna ett pantbrev till banken. Beloppet på ditt pantbrev är ofta lika stort som beloppet på ditt bolån.

PBL Plan- och bygglagen, är en lag i Sverige som reglerar planläggningen av mark, vatten och byggande.

SITUATIONSPLAN En handling som upprättas i samband med ny- eller ombyggnad av byggnader. Den är en del av underlaget vid ansökan om bygglov och visar vad byggherren (du som husbyggare) planerar att göra. På situationsplanen anges tomtens begränsning och mått samt markens nivå. Situationsplanen visar befintligt eller planerat läge för byggnader, tillbyggnader och andra anläggningar på tomten i förhållande till tomtens gränser. På en situationsplan visas också markdispositioner

som planteringar, hårdgjorda ytor, p-platser och liknande. Situationsplanen, som görs av VårgårdaHus, är oftast upprättad på en nybyggnadskarta i skala 1:400 eller 1:500.

SLUTBESIKTNING Vid en slutbesiktning undersöker opartiska besiktningsmän om entreprenörens arbete och VårgårdaHus material-sats följer de avtal som upprättats.

SLUTSAMRÅD Genomförs efter slutbesiktning och innebär att byggprojektet följs upp med kommunen och hålls oftast på plats vid byggnationen. Kommunen, kontrollansvarig och byggherren medverkar. Alla krav utifrån kontrollplanen ska vara uppfyllda. När kommunens byggnadsnämnd sedan gett ett slutbesked får byggnaden börja användas.

SLUTBESKED Får du efter slutsamrådet då kommunen kontrollerat och konstaterat att alla krav i startbeskedet och kontrollplanen uppfyllts. Du får inte börja använda huset innan du fått ett slutbesked.

SPÄRRFÖRBINDELSE En spärrförbindelse är en bankgaranti på att banken har reserverat ett byggglån för din byggnation.

STARTBESKED När du har ett beviljat bygglov och en godkänd kontrollplan ger kommunen klartecken att starta byggnationen. Du måste få startbesked för att få påbörja markarbete.

TEKNISKT SAMRÅD Ett möte på vilket du som byggherre tillsammans med entreprenör, KA, agent och en byggnadsinspektör från stadsbyggnadskontoret går igenom hur arbetet planeras, organiseras och genomförs. Ett tekniskt samråd krävs för att kunna starta bygget.

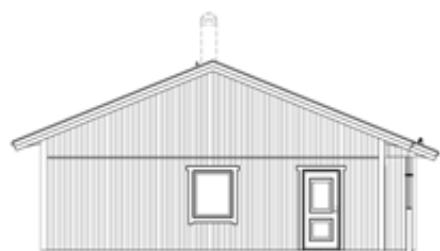
UTSÄTTNING Innebär att husets exakta läge på tomten markeras. Detta utförs oftast av kommunen.

TAKLUTNING

32° TAKLUTNING



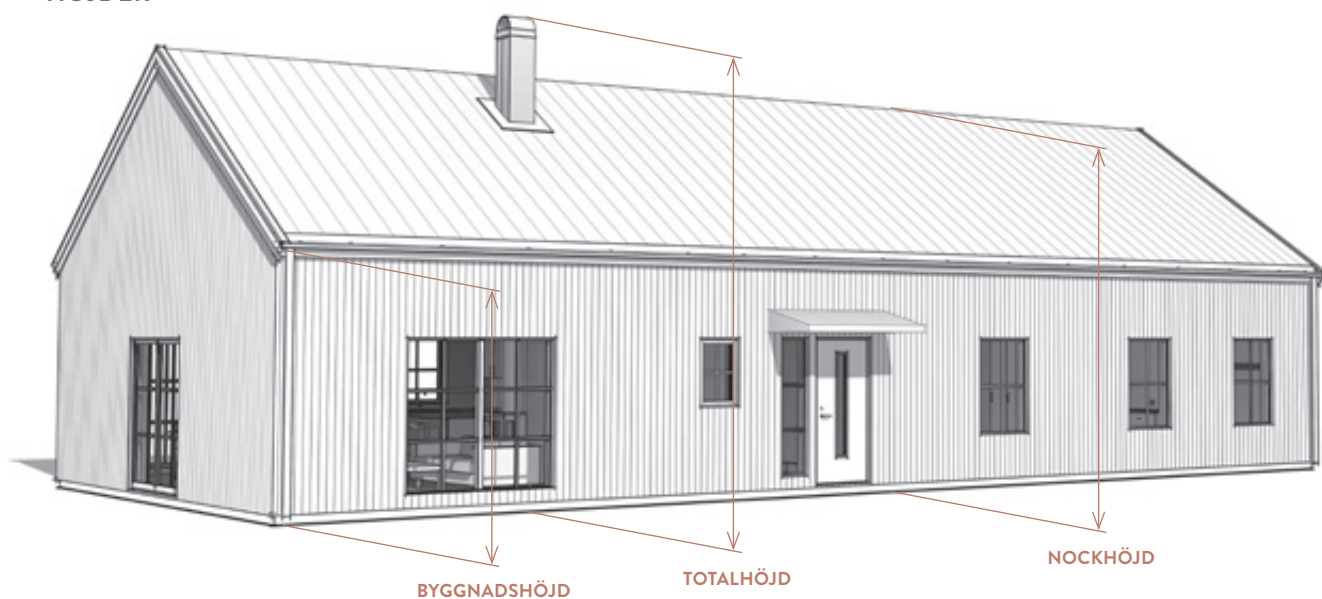
22° TAKLUTNING



45° TAKLUTNING



HÖJDER



FÖRKORTNINGAR PÅ RITNINGAR

- Spis
- K Kyl
- F Frys
- DM Diskmaskin
- U/M Ugn/micro
- HS Högsåp
- TM Tvättmaskin
- TT Torktumlare
- G6 Garderob 60 cm
- ST6 Städgarderob 60 cm
- L4 Linnesåp 40 cm
- KLK Klädkammare
- KPR Kapprum
- FVP Frånluftsvärmepump
- TF Takfönster

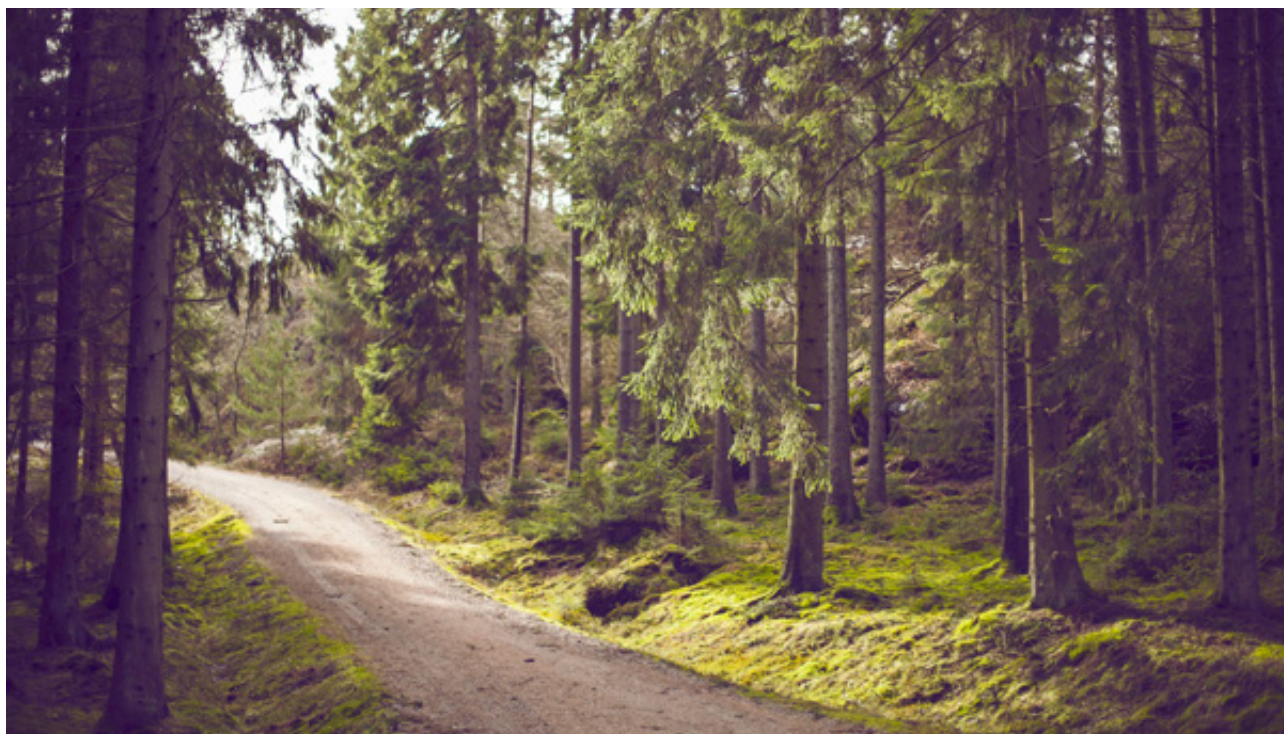
SKALA, PLANLÖSNINGAR

METER, SKALA 1:100



tips!

Inga frågor är för dumma!
Kontakta VårgårdaHus agenter så hjälper de dig genom hela byggprocessen. Från val av husmodell till byggnation och slutbesked.



VÅRA TRÄHUS – EN VÄG MOT MER HÅLLBARA HEM

VårgårdaHus samarbetar med noga utvalda leverantörer och arbetar för att produkterna i vårt sortiment ska vara prisvärda, ha en lång livslängd och samtidigt möta miljö- och energikrav.

I vår husfabrik i Vårgårda byggs våra trähus där allt material i produkten är kvalitetssäkrat. Vi jobbar ständigt med förbättringar vad gäller miljö, kvalitet och klimat.

VårgårdaHus är också stolt över att vara ett av branschorganisationen TMF:s 700 medlemsföretag, som arbetar för cirkulärhet och hållbarhet i branschen.

Med vårt hållbarhetsarbete som grund och egna kloka val har du möjligheten att skapa ett rakt igenom hållbart hem, från stomme till stol.

TRÄ FRÅN SVENSKA SKOGAR

Fördelarna med att bygga trähus är många. Träd binder koldioxid samtidigt som de avger syre via fotosyntesen, vilket i förlängningen bidrar till biologisk mångfald. Då

man i Sverige återplanterar mer träd än vad som avverkas ökar skogens förmåga att binda koldioxid hela tiden.

De vanligaste träslagerna i våra konstruktioner är gran och fur, vilka också är de vanligaste träråvarorna i Sverige. Dimensionshyvlade regler levereras från sågverk belägna i Götaland, medan ytterpanel levereras från de norra delarna av Sverige. Norrvuxet virke håller särskilt hög kvalitet och ger tillsammans med en väl utförd ytbehandling fasaden en lång livslängd.

Träfasaderna vi använder är kontrollerade och certifierade enligt FSC eller PEFC. Det betyder att skogen avverkas på ett sätt som bidrar till ett hållbart skogsbruk och att lagar och regler efterföljs.

HELA HUSET BYGGS I VÅRGÅRDA

I vår produktion arbetar yrkeskunlig personal med bred kompetens. Alla moment kontrolleras noga och egenkontroller utförs i de olika delmomenten för varje hus vi bygger.

Under åren har vi blivit ännu bättre på att minska på förbrukningsmaterial och ta vara på det spill som ändå blir. En del går till materialåtervinning, det övriga till uppvärmning.

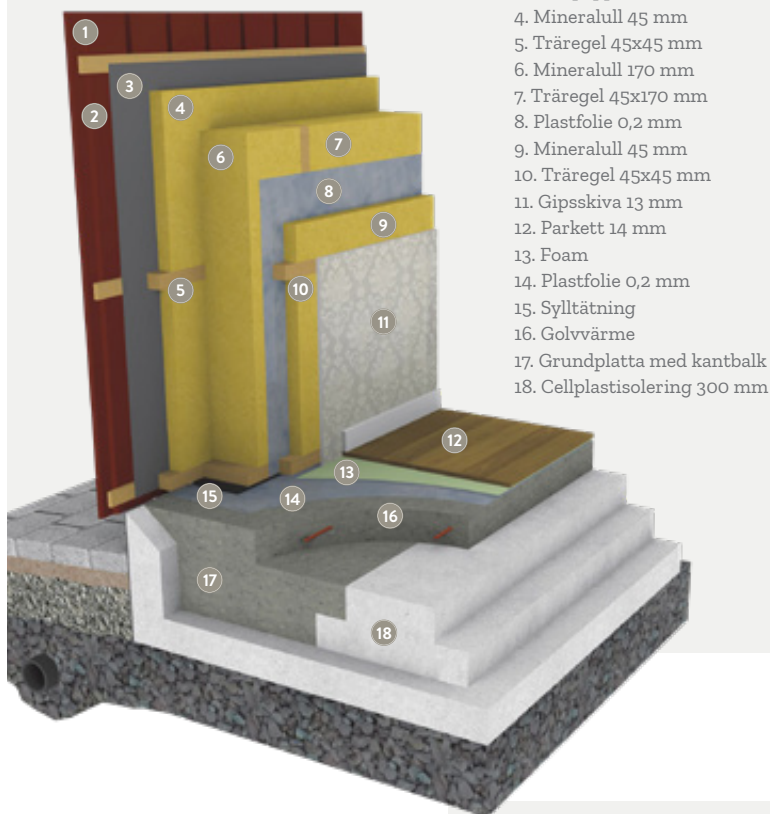
KONSTRUKTION MED TRE SKIKT

Ett VårgårdaHus består av en välisolerad grundplatta och vindsbjälklag tillsammans med en energieffektiv yttervägg och fönster med höga isolervärden.

Träregeleväggen består av tre isolerskikt om totalt 260 mm isolering, där en vindduk placerad innanför fasadpanelen skapar en vindtät konstruktion. Väggens innersta isolerskikt är ett så kallat installationskikt där elkablarna kan dras utan att det påverkar väggens ångspärr, som sitter placerad på insidan om den lastbärande stommen.

Tillsammans med ett väl valt uppvärmningssystem skapar denna klimatskärm goda förutsättningar för ett tätt och energieffektivt hus.

VÅRGÅRDAHUS TRE-SKIKTSKONSTRUKTION



1. Ytterväggsbeklädnad
2. Luftspalt
3. Vindpapp
4. Mineralull 45 mm
5. Träregel 45x45 mm
6. Mineralull 170 mm
7. Träregel 45x170 mm
8. Plastfolie 0,2 mm
9. Mineralull 45 mm
10. Träregel 45x45 mm
11. Gipsskiva 13 mm
12. Parkett 14 mm
13. Foam
14. Plastfolie 0,2 mm
15. Sylltätning
16. Golvvärme
17. Grundplatta med kantbalk
18. Cellplastisolerings 300 mm

ENERGIBERÄKNING

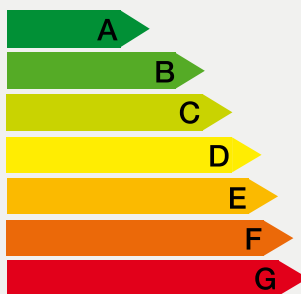
Alla nyproducerade byggnader i Sverige ska energiberäknas och klara de krav Boverket ställer när det gäller förbrukning av energi för uppvärmning och ventilation. Kravnivån är under ständig utveckling. Myndigheterna stramar successivt åt kravnivån för att tvinga bebyggelsen till mindre klimatpåverkan.

Energikraven skiljer sig åt beroende på typ av byggnad, ort och val av värmesystem. För småhus baseras energiberäkningen främst på byggnadens utformning tillsammans med valt uppvärmningssystem.

Beräkningen används också som underlag när man ansöker om byggnadskreditiv och är självklart något vi tillhandahåller när man köper ett VårgårdaHus.

ENERGIKLASSNING ENLIGT BBR

(kWh/kvadratmeter per år)



- A:** Upp till 45
- B:** 46-67
- C:** 68-90 – Krav för nybyggda hus
- D:** 91-121
- E:** 122-162
- F:** 163-211
- G:** 212

ENERGIEFFEKTIVITET

Ett hus energieffektivitet avgörs redan under konstruktionsstadiet, därför är det mer energieffektivt att bygga ett nytt hus än att rusta upp ett gammalt.

Ett bra val av värmesystem är en långsiktig och lönsam investering. Förutom miljöhänsynen ökar det husets andrahandsvärde och ger en trygghet med stigande energipriser.

När man bygger ett VårgårdaHus upp till cirka 200 kvadratmeters golvyta är standardvalet en frånluftsvärmepump från vår leverantör Nibe. Frånluftsvärmepump är en smart, användarvänlig och energieffektiv uppvärmningsmetod. Frisk luft tillförs huset genom ventiler i fönster eller yttervägg och värms upp av husets golvvärme. Luft sugas därefter från rummen vidare till värmepumpen där energin i frånluften återvinns och återförs till uppvärmningskällan i huset. Ett smart val av uppvärmning helt enkelt!

Är huset större kan berg-, mark- eller sjövärme vara ett bra alternativ. Detta ger dig större valfrihet när det kommer till husets utformning och storlek. En sådan typ av värmepump tar till vara på den energi som finns lagrad i berg, jord eller vatten och omvandlar den till värme i ditt hus. Huset ventileras i dessa fall med en separat frånluftsmodul.

En del av våra kunder väljer dessutom till FTX-ventilation till fjärrvärme, berg-, jord- eller sjövärmepumpen. FTX-ventilation ger renare inomhusluft, jämnare temperatur på luftflödena och ett tystare hus och samtidigt en större energibesparing.

En klok investering är att installera solceller på hustaket, och på så vis själv producera el. Det går att installera solceller på alla VårgårdaHus tak.

VÅRA HUSMODELLER



NOLHAGA

1-planshus
BOA: 138,1 m²
Se sidan 16



EKHAGEN

1-planshus
BOA: 159,5 m²
Se sidan 18



LJUNG

1-planshus
BOA: 141,1 m²
Se sidan 20



HAGA

1-planshus
BOA: 144 m²
Se sidan 22



SÄVEHOLM

1-planshus
BOA: 158,4 m²
Se sidan 24



SANDVIK

1-planshus
BOA: 156,6 m²
Se sidan 26



DJUPVIK

1-planshus
BOA: 156,6 m²
Se sidan 28



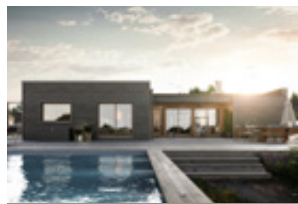
LODALEN

1-planshus
BOA: 103,5 m²
Se sidan 30



SOLVIK

1-planshus
BOA: 148,9 m²
Se sidan 32



VINÖ

1-planshus
BOA: 146,8 m²
Se sidan 34



LÖVÅS

1-planshus
BOA: 143,6 m²
Se sidan 36



HUMLEBO

1-planshus
BOA: 93,6 m²
Se sidan 38



BOVIK

1-planshus
BOA: 126,7 m²
Se sidan 40



LILJEBACKEN

1-planshus
BOA: 118,8 m²
Se sidan 42



SANDÄNG

1-planshus
BOA: 136,3 m²
Se vargardahus.se



BJÖRKHOLMEN

1-planshus
BOA: 144,8 m²
Se vargardahus.se



ÄNGATORP

1-planshus
BOA: 123,5 m²
Se vargardahus.se



FRIDHEM

1-planshus
BOA: 115,8 m²
Se vargardahus.se



ENHAGEN

1,5-planshus
BOA: 172 m²
Se sidan 44



HAGALUND

1,5-planshus
BOA: 197,2 m²
Se sidan 46



NYGÅRD
1,5-planshus
BOA: 156,2 m²
Se sidan 48



SJÖVIK
1,5-planshus
BOA: 184,9 m²
Se sidan 50



LOVIK
1,5-planshus
BOA: 151,6 m²
Se sidan 52



SÄVELUND
1,5-planshus
BOA: 182,5 m²
Se vargardahus.se



EKÄNGEN
1,5-planshus
BOA: 173,6 m²
Se vargardahus.se



BJÖRKÅS
1,5-planshus
BOA: 178,6 m²
Se vargardahus.se



SOFIEHILL
2-planshus
BOA: 155,6 m²
Se sidan 54



EKERÖ
2-planshus
BOA: 195,6 m²
Se sidan 56



FAGRABO
2-planshus
BOA: 154,5 m²
Se sidan 58



ROSENHILL
2-planshus
BOA: 196,3 m²
Se sidan 60



ROSENDAL
2-planshus
BOA: 186,9 m²
Se sidan 62



SOLSIDAN
2-planshus
BOA: 192,2 m²
Se sidan 64



ANNEHILL
2-planshus
BOA: 155,6 m²
Se vargardahus.se



EMYHILL
2-planshus
BOA: 187,2 m²
Se vargardahus.se



JENNYHILL
2-planshus
BOA: 170,4 m²
Se vargardahus.se



HÖGALID
2-planshus
BOA: 194,7 m²
Se vargardahus.se



SÖDERGÅRDEN
2-planshus
BOA: 174,2 m²
Se vargardahus.se



EKBACKEN
Suterrånghus
BOA: 147,8 m²
Se sidan 66



FURULIDEN
Suterrånghus
BOA: 176,3 m²
Se sidan 68



här hittar du alla
våra husmodeller



VI GÖR DET TILLSAMMANS

vilka är vi på VårgårdaHus?

Den du främst kommer att ha kontakt med under tiden du bygger ditt hus är vår fristående säljare – agenten – men i kulisserna finns hela VårgårdaHus team.

I kulisserna vid ditt husbygge finns VårgårdaHus hela team med engagerad och yrkeskunnig personal. Vi har tillverkat svenska hus i ett halvt sekel, älskar att göra det och får ofta höra att det märks. Det ger dig den trygghet en nybyggare behöver, inte minst för att ta kloka beslut när det gäller alla val.

AGENTER

VårgårdaHus samarbetar med drygt 20 st fristående säljare – agenter – runt om i hela Sverige. Vanligtvis är det någon av dessa agenter som blir din första personliga kontakt med oss. Alla har lång erfarenhet av branschen, kan de lokala förutsättningarna och fungerar som ditt bollplank från första samtalet till inflyttningen i det nya huset.

HUSDESIGNERS OCH KONSTRUKTÖRER

När dina planer börjar ta mer konkreta former är det dags för VårgårdaHus kunniga ritare att kliva in. Våra designers och konstruktörer hjälper dig att visualisera och planera ditt hus. Fortfarande är det agenten som är din kontaktperson. Med noggrannhet och kompetens leder hon eller han dig genom hela processen.

PRODUKTIONSLEDARE OCH SNICKARE

I vår husfabrik arbetar professionella hantverkare med lång erfarenhet. Alla har de specialkompetens för att bygga småhus levererade som hus-materialsatser. Det säkerställer att ditt hus byggs med kunskap, omsorg och kvalitet på högsta nivå.

ADMINISTRATION OCH INKÖP

Även om det är agenten du oftast har kontakt med kan det hända att du behöver få svar på frågor direkt från oss på VårgårdaHus. Då är det projektledaren för ditt husbygge du kontaktar. Men alla våra avdelningar samarbetar tätt. Det innebär att vi ofta redan vet vem du är och vilket hus det handlar om när du hör av dig. Välkommen till VårgårdaHus!



*här hittar du
våra agenter*



välkommen hem



VårgårdaHus®

VÅRGÅRDAHUS AB | TERMINALGATAN 2 | BOX 154 | 447 24 VÅRGÅRDA
TEL 0322-23 20 00 | VARGARDAHUS.SE